



F 430 PVDF - 40/33

F 430 PVDF - 40/33 Z

F 430 PVDF - 50/38

F 430 PVDF - 50/43 Z

Ersatzteilliste 10-430 80 024 · 03/14

Fasspumpe aus Polyvinylidenfluorid (PVDF)

Spare parts list

Barrel Pump in Polyvinylidenfluoride (PVDF)

Liste de pièces de rechange

Pompe Vide-fûts en Polyfluorure de vinylidène (PVDF)

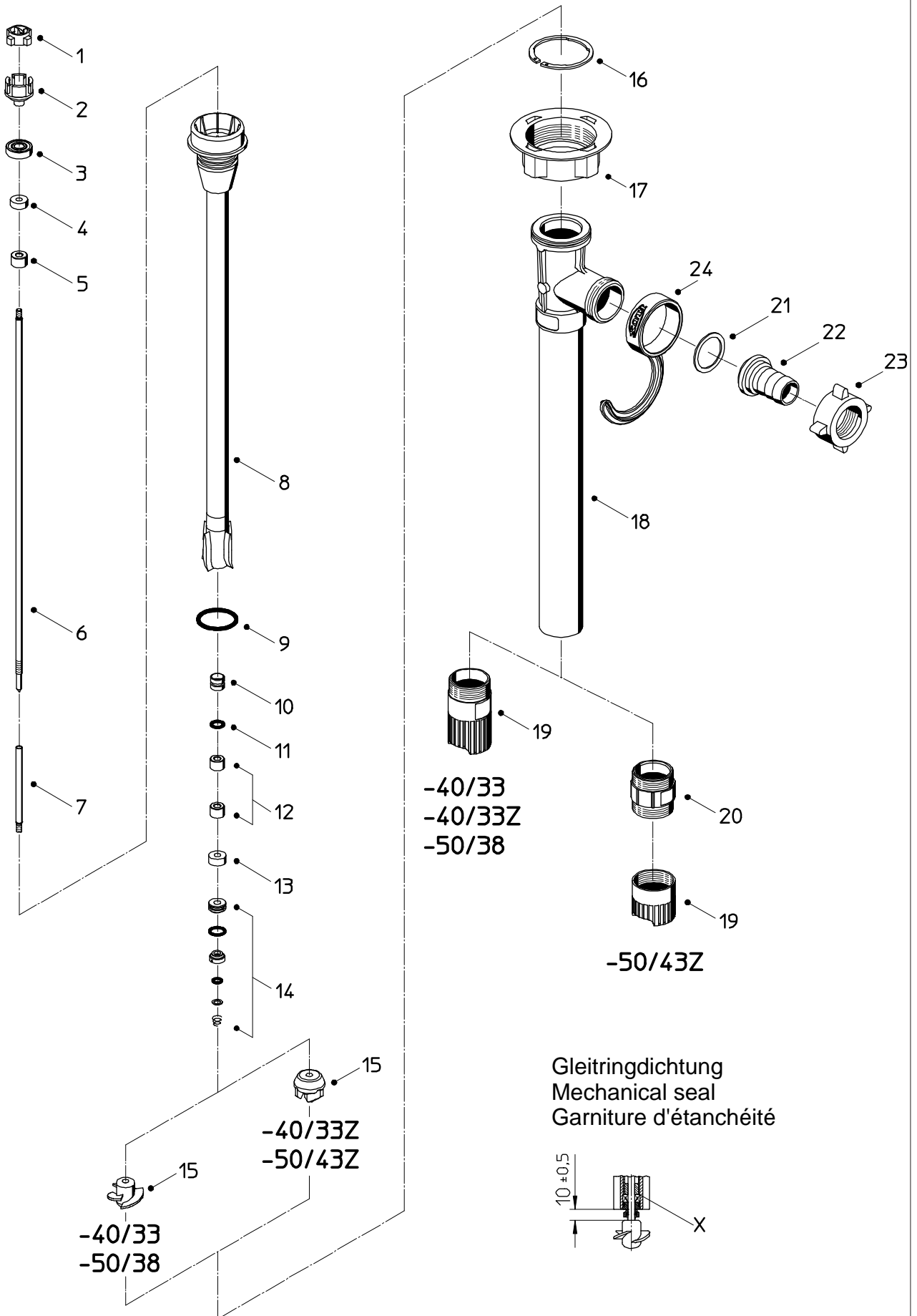


FLUX-GERÄTE GMBH

Talweg 12 · D-75433 Maulbronn

Tel +49 7043 101-0 · Fax +49 7043 101-444

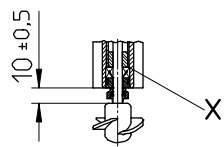
info@flux-pumpen.de · www.flux-pumps.com



-40/33
-40/33Z
-50/38

-50/43Z

Gleitringdichtung
Mechanical seal
Garniture d'étanchéité



Pos. Nr.	Stück/ Gerät Qty./ Unit	Bestellbezeichnung	Bestell-Nr. / Part No.				Description
			F 430 PVDF -40/33	F 430 PVDF -40/33Z	F 430 PVDF -50/38	F 430 PVDF -50/43Z	
	1	Innenrohr kpl., Pos. 1-15 Eintauchtiefe 700 mm Eintauchtiefe 1000 mm Eintauchtiefe 1200 mm	10-430 90 061 10-430 90 062 10-430 90 063	10-430 90 084 10-430 90 085 10-430 90 086	10-430 90 112 10-430 90 113 10-430 90 114	10-430 90 142 10-430 90 143 10-430 90 144	Inner tube cpl., Pos. 1-15 Immersion length 700 mm Immersion length 1000 mm Immersion length 1200 mm
	1	Außenrohr kpl., Pos. 16-20 Eintauchtiefe 700 mm Eintauchtiefe 1000 mm Eintauchtiefe 1200 mm	10-430 90 160 10-430 90 161 10-430 90 162	10-430 90 176 10-430 90 177 10-430 90 178	10-430 90 194 10-430 90 195 10-430 90 196	10-430 90 214 10-430 90 215 10-430 90 216	Outer tube cpl., Pos. 16-20 Immersion length 700 mm Immersion length 1000 mm Immersion length 1200 mm
1	1	Kupplungskäfig kpl., Pos 1-3	10-425 22 000	10-425 22 000	10-425 22 000	10-425 22 000	Coupling cage cpl., Pos. 1-3
2	1	Kupplungsstern	10-410 14 028	10-410 14 028	10-410 14 028	10-410 14 028	Coupling star
3	1	Kupplungskäfig	10-420 51 275	10-420 51 275	10-420 51 275	10-420 51 275	Coupling cage
4	1	Rillenkugellager	10-922 40 005	10-922 40 005	10-922 40 005	10-922 40 005	Grooved ball bearing
5	1	Wellendichtring (NBR)	10-925 10 001	10-925 10 001	10-925 10 001	10-925 10 001	Shaft seal (NBR)
6	1	Gleitlager	10-920 51 013	10-920 51 013	10-920 51 013	10-920 51 013	Slide bearing
	1	Obere Welle Eintauchtiefe 700 mm Eintauchtiefe 1000 mm Eintauchtiefe 1200 mm	10-430 41 307 10-430 41 310 10-430 41 312	10-430 41 307 10-430 41 310 10-430 41 312	10-430 41 307 10-430 41 310 10-430 41 312	10-430 41 307 10-430 41 310 10-430 41 312	Upper shaft Immersion length 700 mm Immersion length 1000 mm Immersion length 1200 mm
7	1	Untere Welle	10-430 41 331	10-430 41 331	10-430 41 331	10-430 41 331	Lower shaft
8	1	Innenrohr mit Pos. 10 und 12 Eintauchtiefe 700 mm Eintauchtiefe 1000 mm Eintauchtiefe 1200 mm	10-430 90 037 10-430 90 038 10-430 90 039	10-430 90 037 10-430 90 038 10-430 90 039	10-430 90 027 10-430 90 028 10-430 90 029	10-430 90 027 10-430 90 028 10-430 90 029	Inner tube with Pos. 10 and 12 Immersion length 700 mm Immersion length 1000 mm Immersion length 1200 mm
9	1	O-Ring Ø 32,2 x 3 (FKM)	10-925 65 003	10-925 65 003	10-925 65 003	10-925 65 003	O-ring Ø 32,2 x 3 (FKM)
	1	O-Ring Ø 32,2 x 3 (FFKM)	10-925 65 028	10-925 65 028	10-925 65 028	10-925 65 028	O-ring Ø 32,2 x 3 (FFKM)
	1	O-Ring Ø 32 x 3 (EPDM)*	10-925 65 026	10-925 65 026	10-925 65 026	10-925 65 026	O-ring Ø 32 x 3 (EPDM)*
10	1	Stützlager mit Pos. 11	10-920 51 010	10-920 51 010	10-920 51 010	10-920 51 010	Support bearing with Pos. 11
	3	Eintauchtiefe 700 mm					Immersion length 700 mm
	5	Eintauchtiefe 1000 mm					Immersion length 1000 mm
	6	Eintauchtiefe 1200 mm					Immersion length 1200 mm
11	1	O-Ring Ø 9 x 2,25 (NBR)	10-925 13 004	10-925 13 004	10-925 13 004	10-925 13 004	O-ring Ø 9 x 2,25 (NBR)
12	2	Gleitlager	10-920 51 014	10-920 51 014	10-920 51 014	10-920 51 014	Slide bearing
13	1	Wellendichtring (FKM)	10-925 11 001	10-925 11 001	10-925 11 001	10-925 11 001	Shaft seal (FKM)
14	1	Gleitringdichtung (FKM) alternativ: 1 Gleitringdichtung (FKM-Balg) 1 Gleitringdichtung (FFKM) 1 Gleitringdichtung (EPDM)*	10-958 25 055 10-958 25 067 10-958 25 092 10-958 25 110	10-958 25 055 10-958 25 067 10-958 25 092 10-958 25 110	10-958 25 055 10-958 25 067 10-958 25 092 10-958 25 110	10-958 25 055 10-958 25 067 10-958 25 092 10-958 25 110	Mechanical seal (FKM) optional: Mechanical seal (FKM-bellows) Mechanical seal (FFKM) Mechanical seal (EPDM)*
X	nach	Ausgleichsscheibe Ø 6,5 x Ø 15,5 x 0,5	10-908 06 011	10-908 06 011	10-908 06 011	10-908 06 011	Comp. washer Ø 6,5 x Ø 15,5 x 0,5
X	Bedarf	Ausgleichsscheibe Ø 6,5 x Ø 15,5 x 1	10-908 06 012	10-908 06 012	10-908 06 012	10-908 06 012	Comp. washer Ø 6,5 x Ø 15,5 x 1
15	1	Rotor	10-430 41 300	10-425 21 158	10-420 24 296	10-430 41 301	Impeller
16	1	Sicherungsring	10-918 80 002	10-918 80 002	10-918 80 002	10-918 80 002	Circlip
17	1	Überwurfmutter	10-907 90 070	10-907 90 070	10-907 90 070	10-907 90 070	Union nut
18	1	Außenrohr mit Pos. 19 (und 20) Eintauchtiefe 700 mm Eintauchtiefe 1000 mm Eintauchtiefe 1200 mm	10-430 91 083 10-430 91 086 10-430 91 088	10-430 91 121 10-430 91 124 10-430 91 126	10-430 91 169 10-430 91 172 10-430 91 174	10-430 91 227 10-430 91 230 10-430 91 232	Outer tube with Pos. 19 (and 20) Immersion length 700 mm Immersion length 1000 mm Immersion length 1200 mm
19	1	Fußstück	10-430 61 198	10-430 61 199	10-430 61 291	10-430 61 200	Foot piece
20	1	Adapter	10-430 61 201	10-430 61 201	10-430 61 201	10-430 61 201	Adaptor
		Lebensmittel-Schmierfett / kg (für Wellendichtringe und Innenrohr)	10-952 00 012	10-952 00 012	10-952 00 012	10-952 00 012	Food grade grease / kg (for shaft seals and inner tube)
		Zubehör:					Accessories:
21	1	Schlauchanschluss DN 19, Pos. 21-23	10-959 04 101	10-959 04 101	10-959 04 101	10-959 04 101	Hose connection DN 19, Pos. 21-23
22	1	Flachdichtung	10-925 64 003	10-925 64 003	10-925 64 003	10-925 64 003	Flat seal
23	1	Schlauchstecker DN 19	10-959 05 084	10-959 05 084	10-959 05 084	10-959 05 084	Hose connector DN 19
	1	Knebelüberwurfmutter G 1 1/4	10-907 90 026	10-907 90 026	10-907 90 026	10-907 90 026	Nut for hose connector G 1 1/4
		wahlweise:					optional:
21	1	Schlauchanschluss DN 25, Pos. 21-23	10-959 04 102	10-959 04 102	10-959 04 102	10-959 04 102	Hose connection DN 25, Pos. 21-23
22	1	Flachdichtung	10-925 64 003	10-925 64 003	10-925 64 003	10-925 64 003	Flat seal
23	1	Schlauchstecker DN 25	10-959 05 085	10-959 05 085	10-959 05 085	10-959 05 085	Hose connector DN 25
	1	Knebelüberwurfmutter G 1 1/4	10-907 90 026	10-907 90 026	10-907 90 026	10-907 90 026	Nut for hose connector G 1 1/4
24	1	FLUX-Clip	10-001 10 424	10-001 10 424	10-001 10 424	10-001 10 424	FLUX-Clip
		* als Sonderausführung lieferbar					* available as special version

Rep.	Qté./ Unité	Désignation	Référence			
			F 430 PVDF -40/33	F 430 PVDF -40/33Z	F 430 PVDF -50/38	F 430 PVDF -50/43Z
	1	Tube intérieur cpl., rep.1-15 Longueur 700 mm Longueur 1000 mm Longueur 1200 mm	10-430 90 061 10-430 90 062 10-430 90 063	10-430 90 084 10-430 90 085 10-430 90 086	10-430 90 112 10-430 90 113 10-430 90 114	10-430 90 142 10-430 90 143 10-430 90 144
	1	Tube extérieur cpl., rep. 16-20 Longueur 700 mm Longueur 1000 mm Longueur 1200 mm	10-430 90 160 10-430 90 161 10-430 90 162	10-430 90 176 10-430 90 177 10-430 90 178	10-430 90 194 10-430 90 195 10-430 90 196	10-430 90 214 10-430 90 215 10-430 90 216
	1	Cage d'accouplement cpl., rep. 1-3	10-425 22 000	10-425 22 000	10-425 22 000	10-425 22 000
1	1	Etoile d'accouplement	10-410 14 028	10-410 14 028	10-410 14 028	10-410 14 028
2	1	Cage d'accouplement	10-420 51 275	10-420 51 275	10-420 51 275	10-420 51 275
3	1	Roulement à billes	10-922 40 005	10-922 40 005	10-922 40 005	10-922 40 005
4	1	Joint à lèvres (NBR)	10-925 10 001	10-925 10 001	10-925 10 001	10-925 10 001
5	1	Palier glissant	10-920 51 013	10-920 51 013	10-920 51 013	10-920 51 013
6	1	Arbre supérieur Longueur 700 mm Longueur 1000 mm Longueur 1200 mm	10-430 41 307 10-430 41 310 10-430 41 312	10-430 41 307 10-430 41 310 10-430 41 312	10-430 41 307 10-430 41 310 10-430 41 312	10-430 41 307 10-430 41 310 10-430 41 312
7	1	Arbre inférieur	10-430 41 331	10-430 41 331	10-430 41 331	10-430 41 331
8	1	Tube intérieur avec rep. 10 et 12 Longueur 700 mm Longueur 1000 mm Longueur 1200 mm	10-430 90 037 10-430 90 038 10-430 90 039	10-430 90 037 10-430 90 038 10-430 90 039	10-430 90 027 10-430 90 028 10-430 90 029	10-430 90 027 10-430 90 028 10-430 90 029
9	1	Joint torique Ø 32,2 x 3 (FKM)	10-925 65 003	10-925 65 003	10-925 65 003	10-925 65 003
	1	Joint torique Ø 32,2 x 3 (FFKM)	10-925 65 028	10-925 65 028	10-925 65 028	10-925 65 028
	1	Joint torique Ø 32 x 3 (EPDM)*	10-925 65 026	10-925 65 026	10-925 65 026	10-925 65 026
10	1	Palier de support avec rep. 11	10-920 51 010	10-920 51 010	10-920 51 010	10-920 51 010
	3	Longueur 700 mm				
	5	Longueur 1000 mm				
	6	Longueur 1200 mm				
11	1	Joint torique Ø 9 x 2,25 (NBR)	10-925 13 004	10-925 13 004	10-925 13 004	10-925 13 004
12	2	Palier glissant	10-920 51 014	10-920 51 014	10-920 51 014	10-920 51 014
13	1	Joint à lèvres (FKM)	10-925 11 001	10-925 11 001	10-925 11 001	10-925 11 001
14	1	Garniture d'étanchéité (FKM) facultatif:	10-958 25 055	10-958 25 055	10-958 25 055	10-958 25 055
	1	Garniture d'étanchéité (FKM-soufflet)	10-958 25 067	10-958 25 067	10-958 25 067	10-958 25 067
	1	Garniture d'étanchéité (FFKM)	10-958 25 092	10-958 25 092	10-958 25 092	10-958 25 092
	1	Garniture d'étanchéité (EPDM)*	10-958 25 110	10-958 25 110	10-958 25 110	10-958 25 110
X	selon	Rondelle comp. Ø 6,5 x Ø 15,5 x 0,5	10-908 06 011	10-908 06 011	10-908 06 011	10-908 06 011
X	besoins	Rondelle comp. Ø 6,5 x Ø 15,5 x 1	10-908 06 012	10-908 06 012	10-908 06 012	10-908 06 012
15	1	Turbine	10-430 41 300	10-425 21 158	10-420 24 296	10-430 41 301
16	1	Circlip	10-918 80 002	10-918 80 002	10-918 80 002	10-918 80 002
17	1	Ecrou de liaison	10-907 90 070	10-907 90 070	10-907 90 070	10-907 90 070
18	1	Tube extérieur avec rep. 19 (et 20) Longueur 700 mm Longueur 1000 mm Longueur 1200 mm	10-430 91 083 10-430 91 086 10-430 91 088	10-430 91 121 10-430 91 124 10-430 91 126	10-430 91 169 10-430 91 172 10-430 91 174	10-430 91 227 10-430 91 230 10-430 91 232
19	1	Pièce embase	10-430 61 198	10-430 61 199	10-430 61 291	10-430 61 200
20	1	Adapteur				10-430 61 201
		Graisse spéciale alimentaire / kg (pour joints à lèvres et tube intérieur)	10-952 00 012	10-952 00 012	10-952 00 012	10-952 00 012
		Accessoires:				
	1	Raccord de sortie DN 19, rep. 21-23	10-959 04 101	10-959 04 101	10-959 04 101	10-959 04 101
21	1	Joint plat	10-925 64 003	10-925 64 003	10-925 64 003	10-925 64 003
22	1	Embout cannelé DN 19	10-959 05 084	10-959 05 084	10-959 05 084	10-959 05 084
23	1	Ecrou-raccord G 1 1/4	10-907 90 026	10-907 90 026	10-907 90 026	10-907 90 026
		facultatif:				
	1	Raccord de sortie DN 25, rep. 21-23	10-959 04 102	10-959 04 102	10-959 04 102	10-959 04 102
21	1	Joint plat	10-925 64 003	10-925 64 003	10-925 64 003	10-925 64 003
22	1	Embout cannelé DN 25	10-959 05 085	10-959 05 085	10-959 05 085	10-959 05 085
23	1	Ecrou-raccord G 1 1/4	10-907 90 026	10-907 90 026	10-907 90 026	10-907 90 026
24	1	FLUX-Clip	10-001 10 424	10-001 10 424	10-001 10 424	10-001 10 424
		* disponible en version spéciale				

Sous réserve de modifications