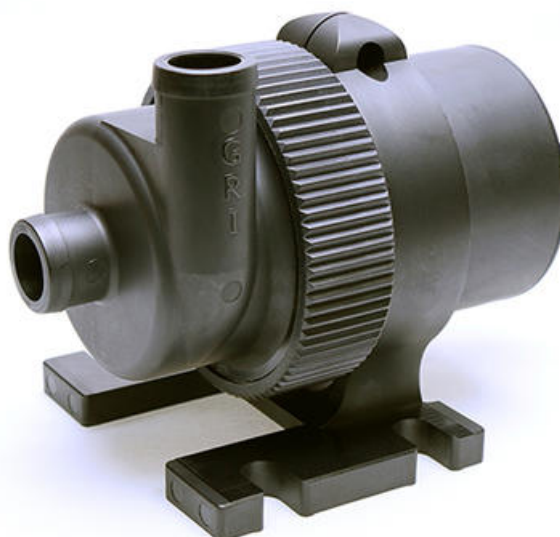


SERIE INTEGRITY INTG7

Magnetdriven centrifugalpump

INTG7-060

- Flöde max 83l/min
- Tryck max 2,1 Bar
- Borstlös motor
- Tätningslös, endast en rörlig del
- Kan varvtalsregleras



Produktinformation

GRI magnetdrivna centrifugalpump typ Integrity är en läckagefri, tätningslös cirkulationspump med borstlös DC-motor för mycket långa driftstider som är utvecklad för OEM-marknadens behov av små, reglerbara cirkulationspumpar.

Integrityserien kan reglera flöde och tryck med externa signaler beroende på applikation.

Integrityserien har endast en roterande del i form av impellern vilket ger ett kompakt montage och i praktiken inga slitdelar. Den borstlösa motorn ger mycket lång livslängd och den klarar kontinuerlig drift med mycket låg effektförbrukning.

- Cirkulationspump
- Medicinska instrument
- Kylvattenpump
- Laserkylning
- Bränsleceller
- Solfångare
- Fordonsmontage
- Oljepump

Teknisk data

Flöde max	83,3 l/min
Mottryck max	2,13 bar
Systemtryck max	5,17 bar
Anslutning	1" slangnippel
Material Axel	Keramisk
Material Impeller	PPS
Material Lager	PPS

Material O-ring	EPDM
Material Pumphus	PPS
Spänning	12-24 V DC
Temperaturområde till	95 °C
Vikt	1,6 kg

