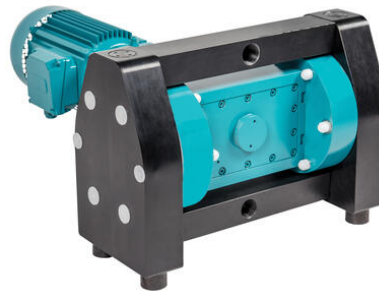


# DME - PLAST

## Elektrisk membranpump

### DME15RTT PUMP DME 1/2" PE KOND. PTFE/PTFE 0,75kW



- Flöde max 830 l/min
- Tryck max 6 bar
- Själv sugande max 8,0 m
- Hanterar partiklar och viskösa vätskor
- PE - Polyeten och PTFE konduktiv

### Produktinformation

**Dellmeco DME motordriven membranpump** är en energieffektiv elektromekanisk dubbelmembranpump. Pumptechnologin är speciellt designad för att klara av universella applikationer, för låga tryck-upp till 6bar.

DME pumpen är kompakt, robust, kräver ingen smörjning och förberedande service är lätt att genomföra. Lämplig för syror, olja, lösningsmedel, färg, slam, avloppsvatten m.m.

Pumparna är okänsliga för torrkörning, är själv sugande, och kan hantera trögflytande medier som också kan vara slitande samt innehålla fasta partiklar.

Kapacitet och tryck kan regleras med frekvensomriktare.

**OBS**, pumpen kan inte gå mot stängd ventil.

**DME - PE och PTFE serien finns också i EX utförande.**

#### Flödesreduktion viskositet

En produkts viskositet kan påverka pumpkapaciteten. Generellet beräknas pumpkurvor på vatten och med viskositet 1 cPs. Värdet måste reduceras motsvarande när man pumpar viskösa vätskor.

Pumpmodell DME	15	25	40	50	80
Max flöde (l/min)	44 (54)	65 (82,5)	183 (230)	400 (450)	790 (830)
Max tryck (bar)	6				
Maximal frekvens (Hz)	140% (Ex 70Hz på normalfrekvens 50Hz)				
Motoreffekt (kW)	0,75	1,5	2,2	5,5	9,2
Portanslutning sug sida	G 1/2"	G 1"	G 1 1/2"	G 2 1/2"	G 3 1/2"
Portanslutning trycksida	G 1/2"	G 1"	G 1 1/2"	G 2"	G 3"
Sughöjd torr (m)	3,0	3,0	3,0	3,0	4,0
Sughöjd våt (m)	8,0				
Max storlek partiklar (mm)	4	7	10	12	15
Max temperatur PE konduktiv (°C)	80*				

Max temperatur PTFE konduktiv (°C)	120*				110
Vikt PE konduktiv (kg)	45	80	145	215	360
Vikt PTFE konduktiv (kg)	60	105	180	280	-
Material pumphus	PE,PTFE*, PE konduktiv, PTFE konduktiv* (*-up till DME50)				
Membran alternativ	NBR, EPDM alt TFM/PTFE				
Ventil kula (material)	NBR, EPDM, PTFE, AISI 316, PU (polyuretan)				NBR, EPDM, PTFE
Ventil cylinder	PE,PTFE				-
O-ringar	NBR, EPDM, FEP/FKM, PTFE/EPDM, PTFE/FKM, PTFE <sub>c</sub> /EPDM,PTFE <sub>c</sub> /FKM				
ATEX-klass (Options)	ATEX II 2GD TX				

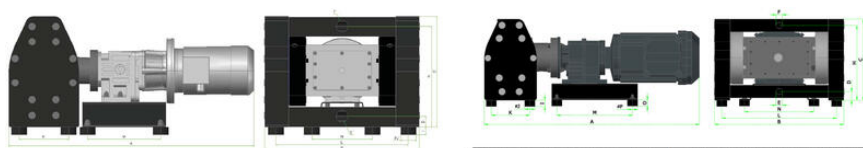
\*Den angivna temperaturen är för kortare perioder (5-8 min á timme) annars 10 grader lägre.

Rekommenderad olja för pumphuset - 5W-30 helsyntetisk, Dexos 2.

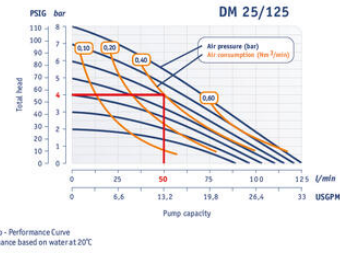
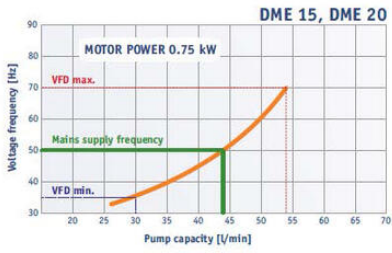
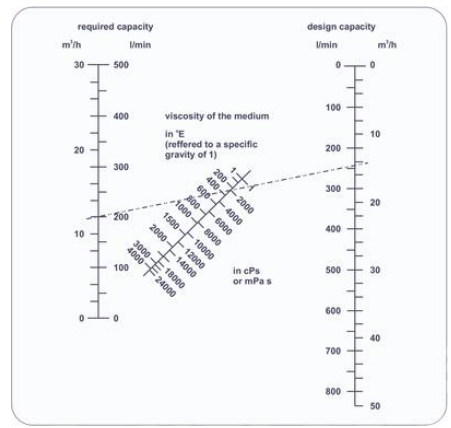
;

## Teknisk data

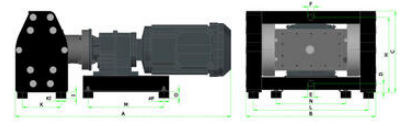
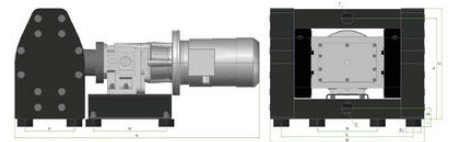
Flöde max	54 l/min
Tryck max	6 bar
Anslutning sug sida	G1/2"
Anslutning trycksida	G1/2"
Sughöjd torr	3 m
Sughöjd våt	8 m
Material Membran	TFM/PTFE
Material O-ring	FEP/FKM
Material Pumphus	Polyeten
Material Ventiler	PTFE
Motoreffekt	0,75 kW
Frekvens max	70 Hz
Temperaturområde till	70 °C
Partikelstorlek max	4 mm
Vikt	45 kg



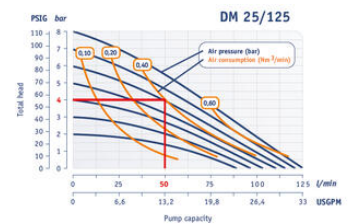
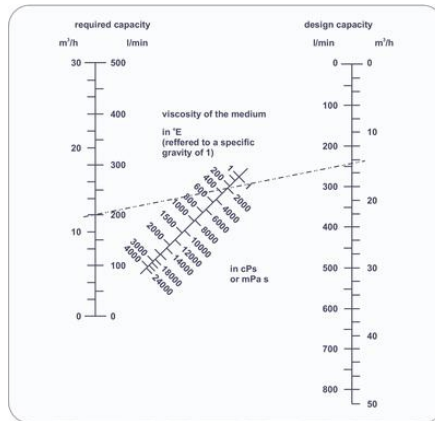
Pump size	A	B	C	D	E (Outlet)	F (Inlet)	H	I	K1	K	L	M	N	O	pH
DME 18 R..Z	105	376	235	25	G 1/2"	G 1/2"	217	18	112	324	220	200	18	30	
DME 28 R..Z	138	424	252	30	G 1"	G 1"	267	20	140	407	250	220	20	40	
DME 45 R..Z	170	505	426	40	G 1 1/2"	G 1 1/2"	368	30	190	507	300	260	25	50	
DME 65 R..Z	194	586	545	50	G 2"	G 2"	465	30	200	582	420	360	30	60	
DME 85 R..Z	228	671	600	60	G 2 1/2"	G 2 1/2"	560	40	215	687	500	440	40	75	



1" Pump - Performance Curve  
Performance based on water at 20°C



Pump size	A	B	C	D	E	F	H	I	J	K	L	M	N	O	α
DME 15 R...Z	625	376	235	35	5/16"	G 1/2"	217	18	30	112	334	225	200	18	30
DME 20 R...Z	730	474	312	35	3/4"	G 1"	287	18	40	140	407	250	225	28	40
DME 40 R...Z	875	595	425	42	5/16"	G 1 1/2"	368	30	60	190	507	350	288	28	60
DME 60 R...Z	1060	696	540	48	3/8"	G 2"	440	30	80	280	590	420	336	30	80
DME 80 R...Z	1266	828	650	67	3/8"	G 2"	500	40	75	365	641	445	342	40	75



1" Pump - Performance Curve  
Performance based on water at 20°C