

# HYGHSPIN HOPPER

## Dubbelskruvump - hygienisk

### HYGHSPIN 70 HOPPER



- Flödesområde upp till 70 m<sup>3</sup>/h
- Tryck upp till 25 bar
- Varsam radiell produkthantering
- För viskositet upp till 5 000 000 cSt
- 3A och EHEDG godkända

### Produktinformation

HYGHSPIN Hopper är en vidareutveckling av den internationellt beprövade HYGHSPIN-pumpen i rostfritt stål. HYGHSPIN Hopper med sin rektangulära anslutning med tratt kan transportera produkter som har viskositet upp till 5 000 000 cSt. Matarskruvorna är förlängda och ligger under inloppet i pumpen. Denna placering gör att skruvarna även fungerar som matningsskruvar till pumpkammaren. Med denna konstruktion kan man transportera produkter som inte rinner eller flyter.

Denna servicevänliga skruvpump har mycket bra sugförmåga och hanterar varsamt icke-flytande produkter i volymer upp till 30 m<sup>3</sup>/h. Pumpens stora flexibilitet i varvtal gör det möjligt att använda samma pump till CIP-pump. På detta vis kan man minska investeringskostnaderna kring CIP-system då t.ex. ingen bypasskrets med rör, ventiler och styrsystem behöver installeras.

Dubbelskruvump har tydliga fördelar framför andra pumpprinciper som centrifugal-, lobrotor- och kugghjulspumpar, särskilt när det gäller flexibilitet, hygien och pulsationsfritt flöde.

HYGHSPIN Hopper finns i kompaktmonterat utförande i storlekar 70, 90 och 125 samt med fri axel i storlekar 70, 90 och 125. Pumparna kan ge tryck upp till 25 bar beroende på storlek och utförande.

### Typiska applikationsexempel:

#### Livsmedelsproduktion

t.ex. mejeriindustri, choklad och konfektyr, ketchup och såser, barnmat, färs, korvsmet, glass, deg

#### Dryckestillverkning

t.ex. bryggerier, malt, fruktjuicer, sirap och koncentrat

#### Läkemedelsindustri

t.ex. WFI

#### Kosmetisk industri

t.ex. krämer, lotions, tvål, hudvårdsprodukter

#### Kemisk industri

t.ex. lim, lösningsmedel, färg, lack, sprit

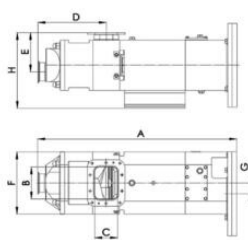
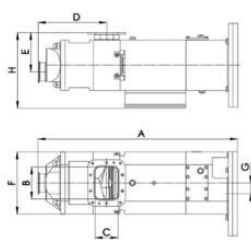
Samt i många andra branscher där vätskor med varierande viskositeter behöver förflyttas.

Kapacitet:	Upp till 30 m <sup>3</sup> /h
Tryckområde:	Upp till 25 bar beroende på storlek och utförande
Sugförmåga:	NPSHr ner till 0,5m
Viskositet:	upp till 5 000 000 cSt
Temperaturområde produkt:	-10 till +180 °C (högre temperaturer på förfrågan)
Diskning:	Full CIP med samma pump
Temperatur sterilisering:	Ånga eller hett vatten

Material i kontakt med produkt:	1.4404 (AISI 316L) 1.4539 (AISI 904L) samt 1.4462 (AISI 318LN Duplex)
Elastomerer:	HNBR - FDA livsmedelsklassad (standard) EPDM - FDA livsmedelsklassad FKM Viton - FDA livsmedelsklassad FFKM Kalrez - FDA livsmedelsklassad
Olika tätningalternativ:	SiC/SiC enkel mekanisk tätning TC/TC enkel mekanisk tätning SiC/SiC dubbel mekanisk tätning TC/TC dubbel mekanisk tätning Läpptätning, dubbel läpptätning
Klassning	EHEDG, 3A, ATEX

## Teknisk data

Flöde max	10 m <sup>3</sup> /h
Tryck max	20 bar
Material Elastomerer	HNBR (Nitrilgummi)
Material Pumphus	Rostfritt stål 316L
Material Skruv	Rostfritt stål 316L
Material Tätningar	SiC/SiC
Temperaturområde från	-10 °C
Temperaturområde till	180 °C
Partikelstorlek max	20 mm
Vikt	70 kg



Pumpstorlek	A	B	C	D	E	F	G	H	Inlopp (Axel)	Vikt
70 Hopper	613mm	98mm	62mm	211mm	125mm	199mm	85mm	273mm	DN65 DN150 (2" 4")	70kg
90 Hopper	814mm	134mm	91mm	278mm	164mm	250mm	115mm	317mm	DN80 DN150 (2" 4")	120kg
125 Hopper	1060mm	182mm	122mm	364mm	203mm	340mm	152mm	419mm	DN100 DN200 (4" 8")	192kg

Pumpstorlek	A	B	C	D	E	F	G	H	Inlopp (Axel)	Vikt
70 Hopper	613mm	98mm	62mm	211mm	125mm	199mm	85mm	273mm	DN65 DN150 (2" 4")	70kg
90 Hopper	814mm	134mm	91mm	278mm	164mm	250mm	115mm	317mm	DN80 DN150 (2" 4")	120kg
125 Hopper	1060mm	182mm	122mm	364mm	203mm	340mm	152mm	419mm	DN100 DN200 (4" 8")	192kg