

# HYGHSPIN

## Dubbelskruvump - hygienisk

### HYGHSPIN 50



- Flödesområde upp till 300 m<sup>3</sup>/h
- Tryck upp till 35 bar
- Varsam axiell produkthantering
- Stor flexibilitet i varvtal och viskositet
- 3A och EHEDG godkända

### Produktinformation

HYGHSPIN är ursprungsmodellen i den internationellt beprövade HYGHSPIN serien, pumpar i rostfritt stål.

Dubbelskruvumpen är lämplig för användning vid fritt flödande produkter, i princip oavsett konsistens (vattenhalt, högvisköst, partikelrikt fibröst eller med gasinblandning).

Den servicevänliga skruvpumpen har mycket bra sugförmåga och hanterar varsamt alla fritt flytande produkter i volymer upp till 300 m<sup>3</sup>/h.

Pumpens stora flexibilitet i varvtal gör det möjligt att minska investeringskostnaderna kring CIP-system då t.ex. ingen bypasskrets med rör och ventiler behöver installeras. Dessutom går det att använda dubbelskruvumpen även som CIP-pump.

Dubbelskruvumparna har tydliga fördelar framför andra pumpprinciper som centrifugal-, lobrotor- och kugghjulspumpar, särskilt när det gäller flexibilitet och pulsationsfritt flöde.

HYGHSPIN finns i kompaktmonterat utförande i storlekar 50, 70 och 90 samt med fri axel i storlekar 70, 90 och 125. Pumparna kan ge tryck upp till 35 bar beroende på storlek och utförande.

### Typiska applikationsexempel:

#### Livsmedelsproduktion

t.ex. mejeriindustri, choklad och konfektyr, ketchup och såser, barnmat, färs, korvsmet, glass, deg, sylt

#### Dryckestillverkning

t.ex. bryggerier, malt, fruktjuicer, sirap och koncentrat

#### Läkemedelsindustri

t.ex. WFI

#### Kosmetisk industri

t.ex. krämer, lotions, tvål, hudvårdsprodukter

#### Kemisk industri

t.ex. lim, lösningsmedel, färg, lack, sprit

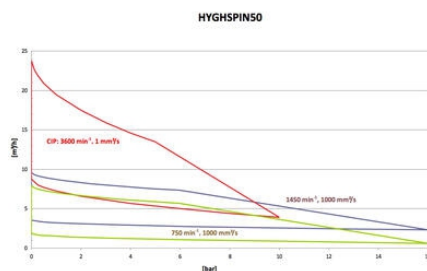
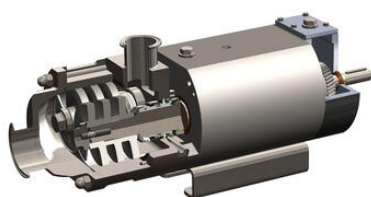
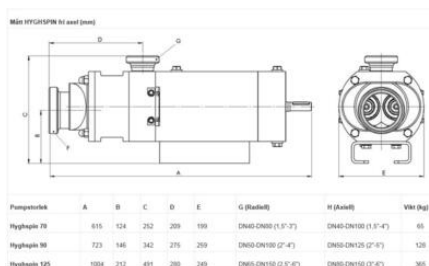
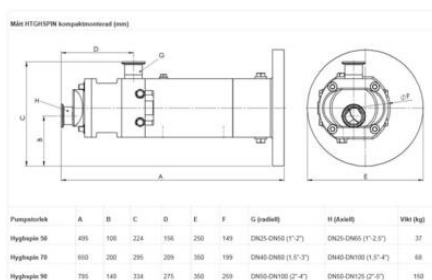
Samt i många andra branscher där vätskor med varierande viskositeter behöver förflyttas

Kapacitet:	Upp till 300m <sup>3</sup> /h
Tryckområde:	Upp till 35 bar beroende på storlek och utförande
Sugförmåga:	NPSHr ner till 0,5 m
Viskositet:	0,5-1 000 000 cSt
Temperaturområde produkt:	-10 till +180 °C (högre temperaturer på förfrågan)
Diskning:	Full CIP med samma pump
Sterilisering:	Ånga eller hett vatten

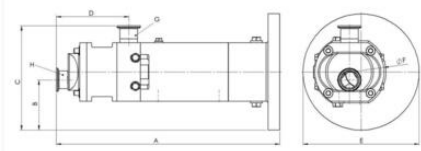
Material i kontakt med produkt:	1.4404 (AISI 316L) 1.4539 (AISI 904L) samt 1.4462 (AISI 316LN Duplex)
Olika Elastomerer:	HNBR - FDA livsmedelsklassad (standard) EPDM - FDA livsmedelsklassad FKM Viton - FDA livsmedelsklassad FFKM Kalrez - FDA livsmedelsklassad
Olika tätningalternativ:	SiC/SiC enkel mekanisk tätning TC/TC enkel mekanisk tätning SiC/SiC dobbel mekanisk tätning TC/TC dobbel mekanisk tätning Läpptätning, dobbel läpptätning
Klassning:	EHEDG, 3A, ATEX

## Teknisk data

Flöde max	20 m <sup>3</sup> /h
Tryck max	20 bar
Material Elastomerer	HNBR (Nitrilgummi)
Material Pumphus	Rostfritt stål 316L
Material Skruv	Rostfritt stål 316L
Material Tätningar	SiC/SiC
Temperaturområde från	-10 °C
Temperaturområde till	180 °C
Partikelstorlek max	16 mm
Vikt	37 kg

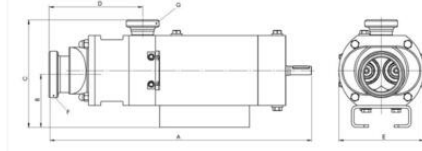


Mått HYGOSPIN kompaktmodell (mm)



Pumpstorlek	A	B	C	D	E	F	G (Infall)	H (Axel)	Vikt (kg)
Hygospin 50	405	100	224	156	200	140	DN25-DN60 (1"-2")	DN25-DN65 (1"-2.5")	37
Hygospin 70	600	200	295	209	360	199	DN40-DN80 (1.5"-3")	DN40-DN100 (1.5"-4")	68
Hygospin 90	795	340	334	275	360	269	DN60-DN100 (2"-4")	DN60-DN125 (2"-5")	110

Mått HYGOSPIN H1 axel (mm)



Pumpstorlek	A	B	C	D	E	G (Infall)	H (Axel)	Vikt (kg)
Hygospin 70	615	124	252	209	199	DN40-DN80 (1.5"-3")	DN40-DN100 (1.5"-4")	65
Hygospin 90	723	146	342	275	269	DN60-DN100 (2"-4")	DN60-DN125 (2"-5")	128
Hygospin 125	1004	212	491	280	249	DN80-DN150 (3"-6")	DN80-DN150 (3"-6")	365

