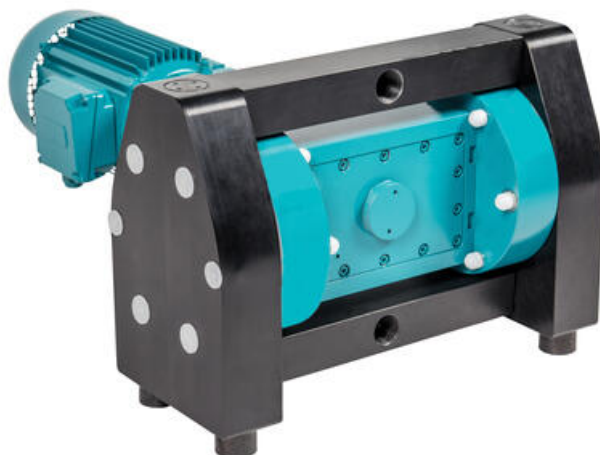


DME - PLAST

Elektrisk membranpump



DME15RTT
 PUMP DME 1/2" PE KOND. PTFE/PTFE 0,75kW



- Flöde max 830 l/min
- Tryck max 6 bar
- Själv sugande max 8,0 m
- Hanterar partiklar och viskösa vätskor
- PE - Polyeten och PTFE konduktiv

Produktinformation

Dellmeco DME motordriven membranpump är en energieffektiv elektromekanisk dubbelmembranpump. Pumptechnologin är speciellt designad för att klara av universella applikationer, för låga tryck-upp till 6bar.

DME pumpen är kompakt, robust, kräver ingen smörjning och förberedande service är lätt att genomföra. Lämplig för syror, olja, lösningsmedel, färg, slam, avloppsvatten m.m.

Pumparna är okänsliga för torrkörning, är själv sugande, och kan hantera trögflytande medier som också kan vara slitande samt innehålla fasta partiklar.

Kapacitet och tryck kan regleras med frekvensomriktare.

OBS, pumpen kan inte gå mot stängd ventil.

DME - PE och PTFE serien finns också i EX utförande.

Flödesreduktion viskositet

En produkts viskositet kan påverka pumpkapaciteten. Generellet beräknas pumpkurvor på vatten och med viskositet 1 cPs. Värdet måste reduceras motsvarande när man pumpar viskösa vätskor.

Pumpmodell DME	15	25	40	50	80
Max flöde (l/min)	44 (54)	65 (82,5)	183 (230)	400 (450)	790 (830)
Max tryck (bar)	6				
Maximal frekvens (Hz)	140% (Ex 70Hz på normalfrekvens 50Hz)				
Motoreffekt (kW)	0,75	1,5	2,2	5,5	9,2
Portanslutning sug sida	G 1/2"	G 1"	G 1 1/2"	G 2 1/2"	G 3 1/2"
Portanslutning trycksida	G 1/2"	G 1"	G 1 1/2"	G 2"	G 3"
Sughöjd torr (m)	3,0	3,0	3,0	3,0	4,0
Sughöjd våt (m)	8,0				
Max storlek partiklar (mm)	4	7	10	12	15

Max temperatur PE konduktiv (°C)	80*				
Max temperatur PTFE konduktiv (°C)	120*				110
Vikt PE konduktiv (kg)	45	80	145	215	360
Vikt PTFE konduktiv (kg)	60	105	180	280	-
Material pumphus	PE,PTFE*, PE konduktiv, PTFE konduktiv* (*-up till DME50)				
Membran alternativ	NBR, EPDM alt TFM/PTFE				
Ventil kula (material)	NBR, EPDM, PTFE, AISI 316, PU (polyuretan)				NBR, EPDM, PTFE
Ventil cylinder	PE,PTFE				-
O-ringar	NBR, EPDM, FEP/FKM, PTFE/EPDM, PTFE/FKM, PTFE _c /EPDM,PTFE _c /FKM				
ATEX-klass (Options)	ATEX II 2GD TX				

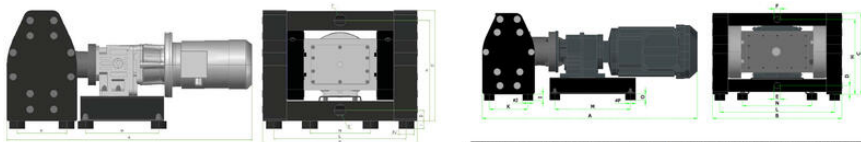
*Den angivna temperaturen är för kortare perioder (5-8 min á timme) annars 10 grader lägre.

Rekommenderad olja för pumphuset - 5W-30 helsyntetisk, Dexos 2.

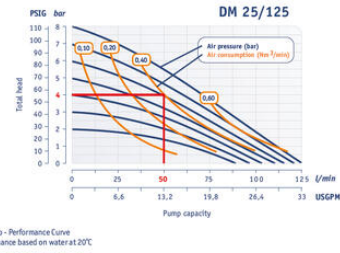
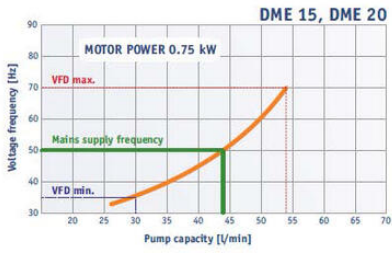
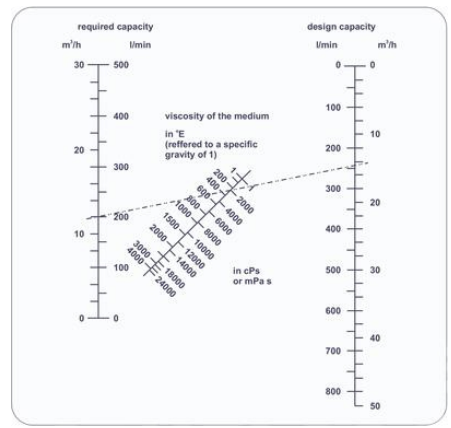
;

Teknisk data

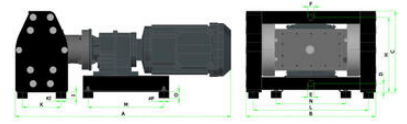
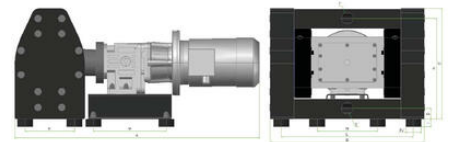
Flöde max	54 l/min
Tryck max	6 bar
Anslutning sug sida	G1/2"
Anslutning trycksida	G1/2"
Sughöjd torr	3 m
Sughöjd våt	8 m
Material Membran	TFM/PTFE
Material O-ring	FEP/FKM
Material Pumphus	Polyeten
Material Ventiler	PTFE
Motoreffekt	0,75 kW
Frekvens max	70 Hz
Temperaturområde till	70 °C
Partikelstorlek max	4 mm
Vikt	45 kg



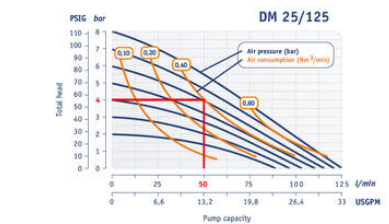
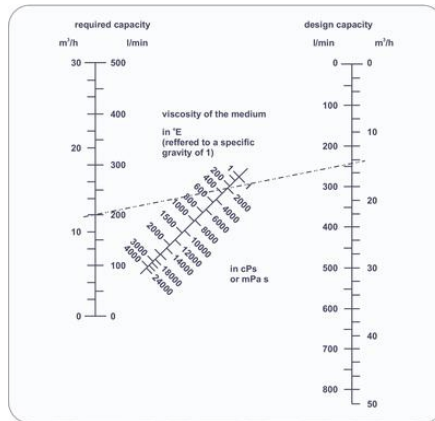
Pump size	A	B	C	D	E (inlet)	F (discharge)	H	I	AJ	K	L	M	N	O	ØP
DME 15 R...Z	625	376	235	25	G 1/2"	G 1/2"	217	18	30	112	334	220	202	18	30
DME 25 R...Z	759	474	312	35	G 1"	G 1"	267	26	45	140	407	256	229	26	45
DME 40 R...Z	859	605	426	45	G 1 1/2"	G 1 1/2"	308	30	60	160	497	330	286	30	60
DME 60 R...Z	1048	680	540	45	G 2 1/2"	G 2"	445	30	60	260	552	420	346	30	60
DME 80 R...	1206	826	600	87	G 3"	G 2"	600	40	75	305	641	445	342	40	75



1" Pump - Performance Curve
Performance based on water at 20°C



Pump size	A	B	C	D	E	F	H	I	J	K	L	M	N	O	α
DME 15 R...Z	625	376	235	35	5/16"	G 1/2"	217	18	30	112	324	225	200	18	30
DME 20 R...Z	730	474	312	35	3/4"	G 1"	287	18	40	140	407	300	229	38	40
DME 40 R...Z	870	595	426	42	5/1 1/2"	G 1 1/2"	368	30	60	190	507	390	298	38	60
DME 60 R...Z	1060	806	562	48	2 1/2"	G 2"	460	30	80	280	590	420	334	30	80
DME 80 R...Z	1260	928	650	67	3"	G 2 1/2"	560	40	75	365	641	445	342	40	75



1" Pump - Performance Curve
Performance based on water at 20°C