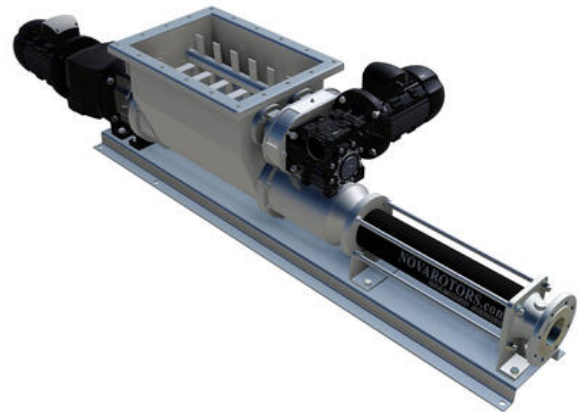


SERIE DHB / JHB

Excenterskruvump Diamond

D040-10L1-600 DHB/JHB



- Flöde max. 110 m³/h
- Tryck max. 48 bar
- TS halt 35 - 60%
- Med matarskruv och vågbrytare
- Finns i ATEX utförande

Produktinformation

Nova Rotors Diamond-serie är avancerade progressing cavity-pumpar som utformats för att erbjuda driftsäkerhet, flexibilitet och skonsam pumpning av medier med varierande viskositet, inklusive vätskor med renande, abrasiva eller temperaturkänsliga egenskaper. Tack vare sin robusta konstruktion, modulära uppbyggnad och breda materialval är serien idealisk för tuffa industriella miljöer från livsmedel till kemi och vattenrening.

Pumpar i gjutjärnsutförande har som standard en vältill tagen inspektionslucka placerad nära inloppet till statorn för att underlätta rengöring, något som uppskattas av kunder inom bl.a. biogas.

Diamond HB-serien (DHB, JHB, FHB) är en specialvariant med hopper (tillförseltratt), förstärkt matarskruv och dubbel axel/bridge-breaker. Konstruerad för att effektivt pumpa mycket högviskösa, icke-flödande material med upp till 35 % torrsubstanshalt och en tendens att bilda block eller broar.

Exempel på användningsområden:

slam- och avfallshantering inom biogas och vattenrening, färg och lösningsmedel, lim, oljerester, lakvatten, lera, deg, sirap, yoghurt, fruktkoncentrat, fiskrens, cement, spackel, hudkräm, tandkräm, mm.

Skillnaden i kopplingslösningar – HB-seriens varianter

Serie	Kopplingstyp	Fördelar	Perfekt för
DHB	Direktkopplad via fläns till motor	Kompakt och kostnadseffektiv installation, lätt att serva	Standardapplikationer med fokus på enkel installation
JHB	Motor kopplad via flexibel koppling och separat lagerhus	Hög hållbarhet och stabil drift, robust belastningsupptagning	Krävande industriella miljöer med kontinuerlig drift
FHB	Modulärt lagerhus med flexibel axelkoppling	Flexibel anslutning till olika drivsystem	Applikationer med varierande driv- och installationsbehov

Material

Pumphus	Gjutjärn, Rostfritt, Hastelloy, Duplex
Rotor	Stål 420B, SS304, SS316, SS304 HCP, SS316HCP, Hardened, Hastelloy, Ceramic, Duplex
Tätning	Mekanisk plantätning eller packfläta, med eller utan spolning
Stator	NBR, NBR livsmedelsgodkänd, H-NBR, EPDM, EPDM livsmedelsgodkänd, VITON, PTFE
Flöde	Max. 1830l/min
Tryck	Max. 48bar
Flödesriktning	Inlopp uppåt och utlopp framåt som standard
Reversibel	Upp till 3bar som standard, 12bar i specialutförande

Partiklar	Klarar upp till 58mm mjuka partiklar (se tabell nedan)
Koppling	Patenterad konstruktion, standard, protected eller balanserad
Anslutningar	BSP, NPT, DIN 2501, DIN 11851, ANSI RF150, SS, RJT, Macon, Clamp, m.m.

Teknisk data

Flöde @2 bar 200 rpm	5,5 m ³ /h
Flöde @2 bar max rpm	16,5 m ³ /h
Tryck max	6 bar
Anslutning	BSP, NPT, DIN 2501, DIN 11851, ANSI RF150, SS, RJT, Macon, Clamp, m.m
Tätning	Mekanisk plantätning eller packfläta, med eller utan spolning
Material Pumphus	Duplex, Gjutjärn, Hastelloy, Rostfritt stål
Material Rotor	Duplex, Hastelloy, Härdat rostfritt stål, Keramisk, Rostfritt stål 304, Rostfritt stål 304 HCP, Rostfritt stål 316, Rostfritt stål 316 HCP, Stål 420B
Material Stator	EPDM, EPDM livsmedelsgodkänd, H-NBR, NBR, NBR livsmedelsgodkänd, PTFE, Viton
Varvtal	600 rpm
Hastighet max	600 rpm
Partiklar Mjuka	23 mm
Partiklar Hårda	11 mm
Temperaturområde från	-40 °C
Temperaturområde till	150 °C