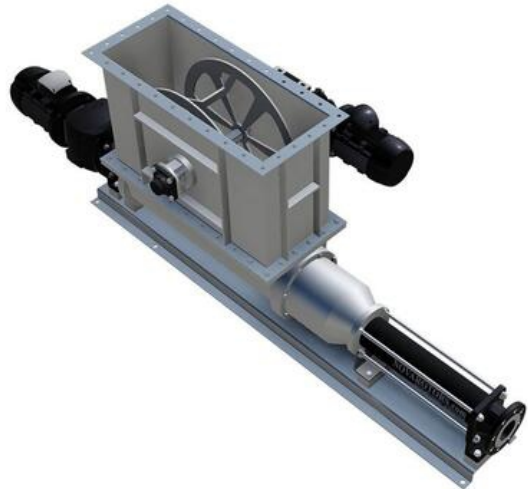


SERIE DHSB / JHSB

Excenterskruvump Diamond

D040-10L1-150 DHSB/JHSB



- Flöde max. 22,5 m³/h
- Tryck max. 48 bar
- TS halt 35 - 60%
- Med matarskruv och inmatningshjul
- Finns i ATEX utförande

Produktinformation

Nova Rotors Diamond-serie erbjuder en bred portfölj av excenterskruvumpar med modulär design, byggda för att hantera såväl låg- som högviskösa medier, slitande vätskor och vätskor med fasta partiklar. Med fördelarna av pulsationsfritt flöde, skonsam hantering och hög driftsäkerhet är Diamond-serien idealisk för krävande applikationer inom industri, kemi och miljö.

Diamond HSB-serien är en specialvariant inom Diamond-familjen, utformad för tuffa industri- och miljöapplikationer. Modellen kombinerar en rektangulär tratt (hopper) med en bred matarskruv som matar direkt till pumpens hydrauliska sektion, och är dessutom utrustad med ett "B-modul" en särskild hjulenhhet som hindrar material från att skapa broar och underlättar transport av plastiska eller pseudoplastiska ämnen.

Exempel på användningsområden:

slam- och avfallshantering inom biogas och vattenrening, färg och lösningsmedel, lim, oljerester, lakvatten, lera, deg, sirap, yoghurt, fruktkoncentrat, fiskrens, cement, spackel, hudkräm, tandkräm, mm.

HSB-pumpar finns i olika utföranden baserade på hur pumpen är kopplad till drivsystemet:

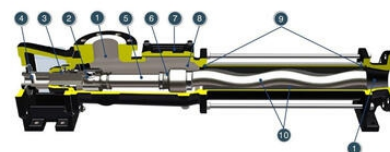
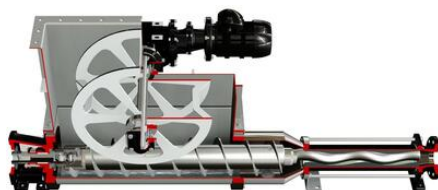
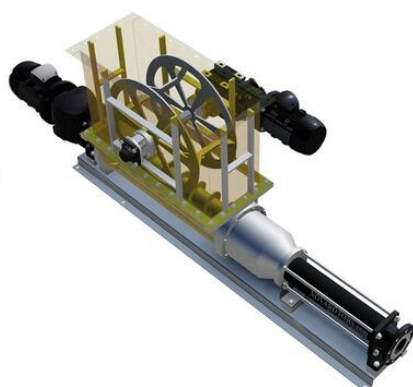
Serie Kopplingstyp	Fördelar	Perfekt för
DHSB Direktkopplad via fläns till motor	Kompakt, kostnadseffektiv och snabb installation – enklare underhåll	Standardapplikationer där utrymme och enkel installation prioriteras
JHSB Motor kopplad via mekanisk koppling med separat lagerhus	Överlägsen hållbarhet och högre belastningsupptagning – robust drift	Krävande industriella miljöer med kontinuerlig drift och höga krav på pålitlighet

Material m.m.	
Pumphus	Gjutjärn, Rostfritt, Hastelloy, Duplex
Rotor	Stål 420B, SS304, SS316, SS304 HCP, SS316HCP, Hardened, Hastelloy, Ceramic, Duplex
Tätning	Mekanisk plantätning eller packfläta, med eller utan spolning
Stator	NBR, NBR livsmedelsgodkänd, H-NBR, EPDM, EPDM livsmedelsgodkänd, VITON, PTFE
Flöde	Max. 375l/min
Tryck	Max. 24bar
Partiklar	Klarar upp till 58mm mjuka partiklar (se tabell nedan)

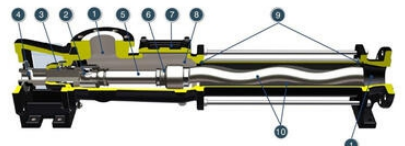
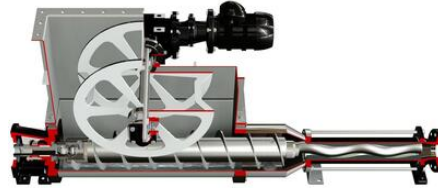
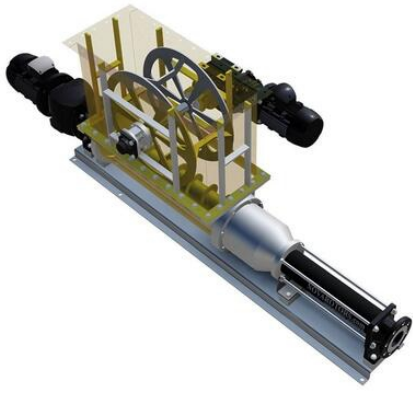
Koppling	Patenterad konstruktion, standard, protected eller balanserad
Anslutning sug sida	Rektangulärt förstorat inlopp med matarhjul
Anslutning trycksida	BSP, NPT, DIN 2501, DIN 11851, ANSI RF150, SS, RJT, Macon, Clamp, m.m.

Teknisk data

Flöde @2 bar 200 rpm	5,5 m ³ /h
Flöde @2 bar max rpm	16,5 m ³ /h
Tryck max	6 bar
Anslutning	BSP, NPT, DIN 2501, DIN 11851, ANSI RF150, SS, RJT, Macon, Clamp, m.m
Tätning	Mekanisk plantätning eller packfläta, med eller utan spolning
Material Pumphus	Duplex, Gjutjärn, Hastelloy, Rostfritt stål
Material Rotor	Duplex, Hastelloy, Härdad rostfritt stål, Keramisk, Rostfritt stål 304, Rostfritt stål 304 HCP, Rostfritt stål 316, Rostfritt stål 316 HCP, Stål 420B
Material Stator	EPDM, EPDM livsmedelsgodkänd, H-NBR, NBR, NBR livsmedelsgodkänd, PTFE, Viton
Hastighet max	600 rpm
Partiklar Mjuka	23 mm
Partiklar Hårda	11 mm
Temperaturområde från	-40 °C
Temperaturområde till	150 °C



- | | | |
|--------------------|----------------------|-------------------------|
| 1. Anslutningar | 5. Kärnanaxel | 9. Släppländande stator |
| 2. Koppling | 6. Gummitätning | 10. Rotor/Stator |
| 3. Tätning | 7. Injektionsöppning | |
| 4. Motoranslutning | 8. Pumphus | |



- 1. Anslutningar
- 2. Koppling
- 3. Tarmej
- 4. Motorandörling
- 5. Kärnanaxel
- 6. Gummitäjt
- 7. Inspektionslucka
- 8. Pumphus
- 9. Självstände stator
- 10. Rotorstator