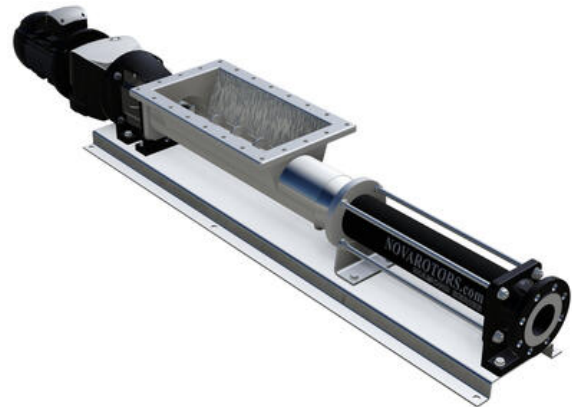


# SERIE DH / JH / FH

## Excenterskruvpump Diamond

### D025-05K4-800 DH/JH/FH



- Flöde max. 110m<sup>3</sup>/h
- Tryck max. 48 bar
- TS halt 15 - 45%
- Med standard matarskruv
- Finns även i ATEX utförande

### Produktinformation

Nova Rotors Diamond-serie är en modern generation av excenterskruvpumpar utvecklade för att hantera allt från låg- till högväskösa medier. Med sin modulära design, robusta konstruktion och breda materialval är de lämpade för många olika industrier, även vid pumpning av slitande medier och vätskor med större partiklar. Diamond-serien erbjuder pulsationsfritt flöde, skonsam hantering och finns i flera varianter anpassade efter olika behov – där H-serien med hopper och matarskruv är framtagen för särskilt trögflytande och svårpumpade medier.

Skillnaden mellan DH-, JH- och FH-serien ligger i hur pumpen kopplas till drivsystemet, vilket gör det möjligt att välja rätt modell beroende på driftförhållanden och krav.

Serie	Kopplingstyp	Fördelar	Perfekt för
DH	Direktkopplad via fläns till motor	Kompakt, kostnadseffektiv och enkel installation. Färre komponenter ger smidigt underhåll.	Standardapplikationer med begränsat utrymme där enkelhet och ekonomi är viktiga
FH	Monterad med lagerstödsmodul mellan pump och drivning	Flexibel lösning som möjliggör användning av olika typer av motorer (växel, hydraulisk, pneumatisk). Bättre belastningshantering än direktkopplad modell.	Applikationer som kräver anpassningsbar drivning och installationsflexibilitet
JH	Separat och förstärkt lagerhus som absorberar alla pumpkrafter	Högsta hållbarhet och driftsäkerhet. Klarar tunga belastningar och kontinuerlig drift.	Krävande industriella miljöer där lång livslängd och maximal tillförlitlighet är avgörande

### Exempel på användningsområden:

slam, avfallshantering, biogas, vattenrening, färg, lim, oljerester, lakvatten, lera, deg, fruktkoncentrat, fiskrens, cement, spackel, mm.

Material m.m.	
Pumphus	Stål S275JR, Rostfritt 304, Rostfritt syrafast 316, (fler material mot förfrågan)
Rotor	Stål 420B, SS304, SS316, SS304 HCP, SS316 HCP, Hardened, Ceramic, Duplex F51, Super Duplex F55
Tätning	Mekanisk plantätning eller packfläta, med eller utan spolning
Stator	NBR, NBR livsmedelsgodkänd, H-NBR, EPDM, EPDM livsmedelsgodkänd, FPM, FPM livsmedelsgodkänd, SYLICON, HYPALON, PTFE
Flöde	Max. 1830l/min
Tryck	Max. 48bar, (24bar standard)
Partiklar	Klarar upp till 58mm mjuka partiklar (se tabell nedan)
Koppling	Patenterad konstruktion, standard, protected eller balanserad
Anslutning sugsida	Rektangulärt förstorat inlopp förberett för bl.a. matningshjul.

Anslutning trycksida	BSP, NPT, DIN 2501, DIN 11851, ANSI RF150, SS, RJT, Macon, Clamp, m.m.
----------------------	--

## Teknisk data

Flöde @2 bar 200 rpm	0,4 m <sup>3</sup> /h
Flöde @2 bar max rpm	1,5 m <sup>3</sup> /h
Tryck max	24 bar
Anslutning	Sugsida: Rektangulärt förstorat inlopp förberett för bl.a. matningshjul. Trycksida: BSP, NPT, DIN 2501, DIN 11851, ANSI RF150, SS, RJT, Macon, Clamp, m.m.
Tätning	Mekanisk plantätning eller packfläta, med eller utan spolning
Material Pumphus	Rostfritt stål 304, Syrafast stål SIS2350 (316)
Material Rotor	Duplex, Härdat rostfritt stål, Keramisk, Rostfritt stål 304, Rostfritt stål 304 HCP, Rostfritt stål 316, Rostfritt stål 316 HCP, Stål 420B
Material Stator	EPDM, EPDM livsmedelsgodkänd, FPM, H-NBR, Hypalon, NBR, NBR livsmedelsgodkänd, PTFE
Hastighet max	800 rpm
Partiklar Mjuka	12 mm
Partiklar Hårda	6 mm
Temperaturområde från	-40 °C
Temperaturområde till	150 °C

