

# SERIE MK MED AC-MOTOR

## Magnetdriven kugghjulspump

### MK309XE0PV00000/P

- Flöde max 4,5l/min
- Tryck max 18 bar
- 1/3-fas motorer
- Klarar vätskor med högre viskositet
- självsugande



### Produktinformation

Serie MK200, MK300 och MK300 HV (högviskositet) kompletterar MG200-serien med högre kapacitet i flöde, tryck och förmågan att klara av vätskor med högre viskositeter. Denna serie har dessutom fler materialkombinationer för att kunna användas inom industrier allt från livsmedel till kemi och generella industriapplikationer. Ljudnivån och i princip pulsationsfritt flöde uppnås tack vare precisionskugghjul och magnetkoppling vilken ger en perfekt uppriktning av motor och pump. Pumparna är speciellt lämpade för medicinsk utrustning där höga krav ställs både på material och problemfri drift. MK-serien finns med eller utan inbyggd bypass.

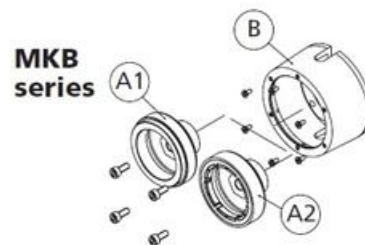
Exempel på användningsområden:

- Vattenbehandling
- Laserkylning
- Sprayapplikationer
- Kemikaliedosering
- Dryckesapplikationer
- Medicinsk utrustning



Pumphus	SS316L, SS303 eller SAF2205
Kugghjul	PTFE, PEEK eller Keramisk PEEK
Tätning	PTFE, Viton, Silikon, EPDM eller Nitril
Magnet	Ferrite eller rare earth
Anslutningar	invändig 1/4" GAS eller NPT
Temperaturområde	-45 °C upp till +120 °C PEEK (PTFE max +50 °C)
Systemtryck	max 20 bar (35 Bar med specialutförande)
Viskositet	max 210 cSt (MK300HV)
Sughöjd	max 8 m (våt)
Motortyp	AC-motorer
Vikt	ca 0,72 kg (MK300 exkl motor)

Adapter inkl yttermagnet för montage av elmotor.					
Art nr	Beskrivning	Pos			
MKBS56S	Komplett adapter inkl yttermagnet passande motor IEC56 B14	A + B			
MKBS63	Komplett adapter inkl yttermagnet passande motor IEC63 B14	A+B			
<b>Elmotor</b>					
Art nr	Spänning (V AC)	Effekt (kW)	Varvtal (rpm)	Frekvens (Hz)	Byggform
56-4-009-B3/B14-2	230/400	0,09	1450	50	B3/B14
56-4-009-B3/B14-3	230	0,09	1450	50	B3/B14
56-2-009-B3/B14-*	230/400	0,09	2900	50	B3/B14
56-2-009-B3/B14-*	230V	0,09	2900	50	B3/B14

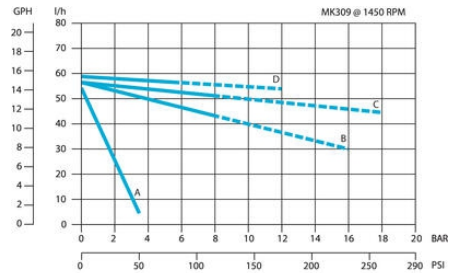
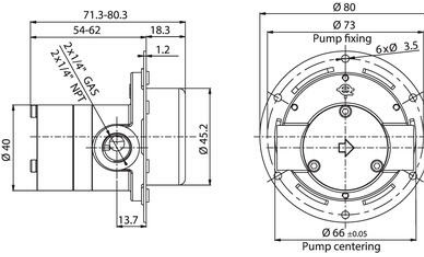
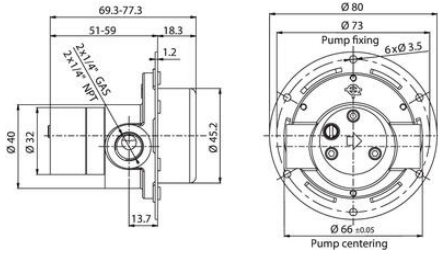


## Teknisk data

Flöde max	140 l/h
Tryck max	18 bar
Anslutning	1/4"
Kuggvidd	9 mm
Systemtryck max	20 bar
Sughöjd max	8 m
Bypass	Nej
Material Kuggjul	PEEK
Material Pumphus	SS 316L
Material Tätningar	Viton
Temperaturområde från	-45 °C
Temperaturområde till	120 °C
Viskositet max	210 cP

## Ingående artiklar

art Pump	MK309XE0PV00000
art Adapter	MKBS56S
art Motor 3-fas	IEC 56 0,09kW B3/B14



A = 1 cSt B = 20 cSt C = 75 cSt D = 180 cSt

