

SERIE MK200-300

Magnetdriven kugghjulpump

MK309XE0PV00000

- Flöde max 4,5 l/min
- Tryck max 18 bar
- Klarar vätskor med högre viskositet
- Pulsationsfritt flöde
- Själv sugande



Produktinformation

Serie MK200, MK300 och MK300 HV (högviskositet) kompletterar MG200-serien med högre kapacitet i flöde, tryck och förmågan att klara av vätskor med högre viskositeter. Denna serie har dessutom fler materialkombinationer för att kunna användas inom industrier allt från livsmedel till kemi och generella industriapplikationer. Ljudnivån och i princip pulsationsfritt flöde uppnås tack vare precisionskugghjul och magnetkoppling vilken ger en perfekt uppriktning av motor och pump. Pumparna är speciellt lämpade för medicinsk utrustning där höga krav ställs både på material och problemfri drift. MK-serien finns med eller utan inbyggd bypass.

Exempel på användningsområden:

- Vattenbehandling
- Laserkyllning
- Sprayapplikationer
- Kemikaliedosering
- Dryckesapplikationer
- Medicinsk utrustning



Material

Pumphus	SS316L, SS303 eller SAF2205
Kugghjul	PTFE, PEEK eller Keramisk PEEK
Tätning	PTFE, Viton, Silikon, EPDM eller Nitril
Magnet	Ferrite eller rare earth
Anslutningar	invändig 1/4" GAS eller NPT
Temperaturområde	-45 °C upp till +120 °C PEEK (PTFE max +50 °C)
Systemtryck	max 20 bar (35 Bar med specialutförande)
Viskositet	max 210 cSt (MK300HV)

Sughöjd	max 8 m (våt)
Motortyp	Finns adapter för DC och AC-motorer
Vikt	ca 0,72 kg (MK300 exkl motor)

Kodnyckel för serie MK200-300

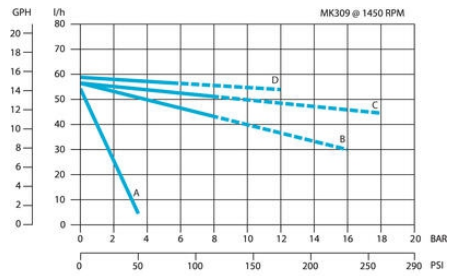
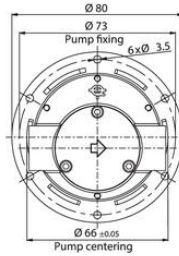
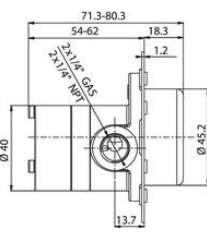
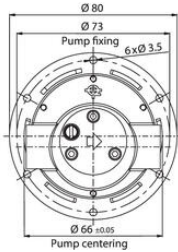
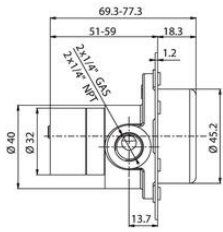
Position	1	2	3	4	5	6	7	8	Kundanpassning
Kod	MK	3	09	X	E	0	P	S	00000

Pos	Beskrivning	Kod	Pos	Beskrivning	Kod
1	Drivmagnet	MK =ferrite	4	Pumphus	X = AISI 316L S = SAF 2205 Y = AISI 303
2	Pumpserie	2 = PTFE™ plan packning 3 = o-ring	5	Anslutningar	D = 1/8" NPT E = 1/4" GAS F = 1/4" NPT
3	Kuggvidd i mm (flöde)	09 = 9 mm (0.6 ml/varv)	6	By-pass	0 = utan 1 = med
		13 = 13 mm (0.9 ml/varv)	7	Kuggghjul	P = Peek™ T = PTFE™ G = Keramisk PEEK™
		17 = 17 mm (1.2 ml/varv)	8	Statisk tätning	T = PTFE™ S = Silikon V = Viton E = EPDM N = Nitril

;

Teknisk data

Flöde max	140 l/h
Tryck max	18 bar
Anslutning	1/4"
Kuggvidd	9 mm
Systemtryck max	20 bar
Sughöjd max	8 m
Bypass	Nej
Material Kuggghjul	PEEK
Material Pumphus	SS 316L
Material Tätningar	Viton
Temperaturområde från	-45 °C
Temperaturområde till	120 °C
Viskositet max	210 cP



A = 1 cSt B = 20 cSt C = 75 cSt D = 180 cSt

