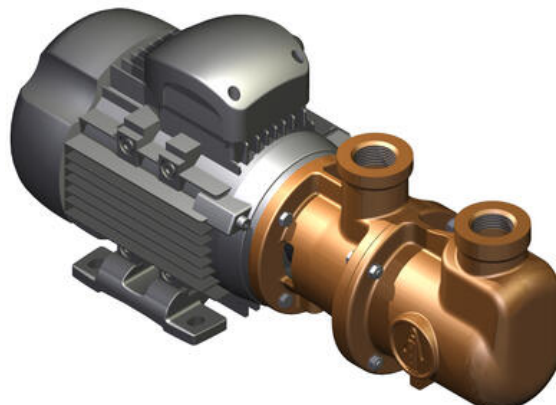


WOBBLE BRONS

Excenterskruvump

RB04420 00001
R44



- Flöde max. 41 l/min
- Tryck max. 6 bar
- Kompakt excenterskruvump med fri stator
- Finns även med inbyggd överströmningsventil

Produktinformation

Excenterskruvumpen även känd som progressiv kavitetpump från Nova Rotors med fri stator är en mångsidig och pålitlig lösning för pumpning av både tunna och viskösa vätskor, inklusive måttligt slitande medier som innehåller partiklar. Tack vare dess självsugande förmåga (upp till 4 meter) och robusta konstruktion är pumpen perfekt för industrier som hanterar vätskor med olika viskositeter och partikelinnehåll. Dessutom kan pumparna levereras med en justerbar säkerhetsventil och överströmningsventil vilket säkerställer skydd vid tryckförändringar och optimerar systemets prestanda.

Fördelar med fri stator:

- Förenklad konstruktion med färre delar
- Kompakt design för platsbesparande installation
- Låg underhållskostnad och hög driftsäkerhet

Exempel på användningsområden:

Oljepump, slurrypump, polymer, bioolja, petroleumprodukter, tvättvatten, emulsion, diesel, tvål.

Pumphus	Brons UNI EN 1982 CC491K
Anslutningar	Invärdig gänga BSP (övergångar BSP - DIN 11851 finns som tillbehör)
Stator	NBR (food grade), EPDM, FPM
Rotor	Rostfritt stål SS304, Rostfritt syrafast stål SS316, Rostfritt stål SS304 Hårdförkromad, Rostfritt syrafast stål SS316 Hårdförkromad
Tätning	Enkel mekanisk tätning Kol/Keramik/SS316, Siliconkarbid/Siliconkarbid/SS316 Tätningshus enligt ISO EN 12756
Flöde	Max 41,5 l/min
Tryck	Max 4 bar kontinuerlig drift, max 6 bar intermittent drift
Inloppstryck	Max 1 bar
Temperatur	NBR -10 till +80 °C, FPM -10 till +80 °C, EPDM -15 till +80 °C
Fasta partiklar	Max 6,4 mm (beroende på modell)
Viskositet	10 000 cp (200 rpm), 5 000 cp (400 rpm), 2 000 cp (700 rpm), 1 000 cp (900 rpm), 500 cp (1 400 rpm)

