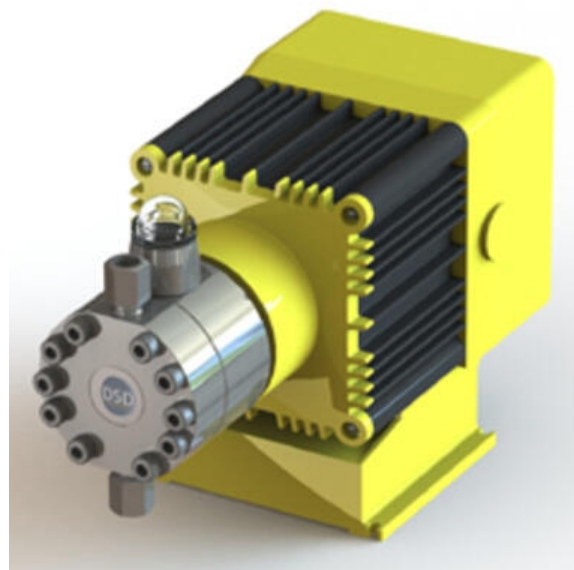


SERIE LMI C DSD

Doseringspump

LMI DSD

- Flöde max 2,14 l/h
- Tryck max 50 bar
- Med eller utan LCD-display som visar flödet i realtid (l/h)



Produktinformation

Milton Roy LMI pump är membrandoseringspumpar avsedda för dosering av vätskor och kan regleras både manuellt och automatiskt under drift beroende på applikation. De används för noggrann dosering av exempelvis aggressiva kemikalier i kontinuerliga processer eller batchvis produktion.

Serie LMI C DSD är en elektromagnetisk doseringspump som är speciellt framtagen för att klara höga tryck. Med ett brett urval av material och reglermöjligheter är den därmed mycket lämpad för maskinbyggare eller slutförbrukare där noggrann dosering önskas.

Exempel på applikationer är;

Industriell vattenrening; Svavelsyra, lut, natriumhypoklorit, fällningskemikalier, biltvättar

Pannkemikaliedosering; Trinatriumfosfat, ammoniak, alkalier.

Papper & massatillverkning; Syror, alkalier, skumdämpare



Teknisk data

Flöde max	2,14 l/h
Tryck max	50 bar
Sughöjd max	6 m
Anslutning	1/4"

