

# CYCLONE SS HIGH PRESSURE 12/24 VDC

## Centrifugalpump

50860-0012



- Flöden max 80 l/min
- Tryck max 1,3 bar
- Drift 30 minutersperioder
- Robust och tyst

### Produktinformation

Jabco Cyclone 50860-serien är en robust centrifugalpump i 12 eller 24 V DC, max 30 minuters drift med flöde upp till 80 l/min. Lämplig för cirkulation av vatten i värme och kylsystem. Bör monteras under vattennivån då den inte är självsugande.

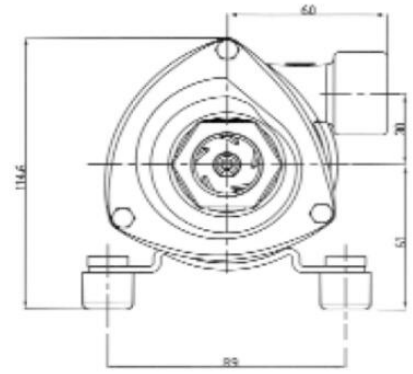
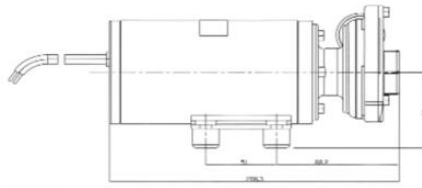
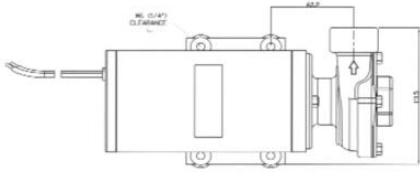
OBS! Får inte användas för bensin eller liknande vätskor med en flampunkt under +37 °C, p.g.a. explosionsrisk.

### Teknisk data

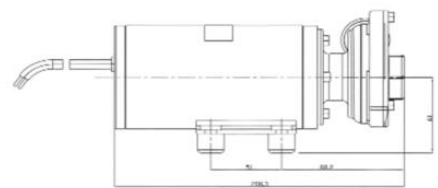
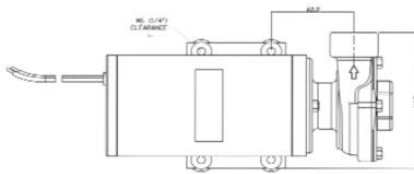
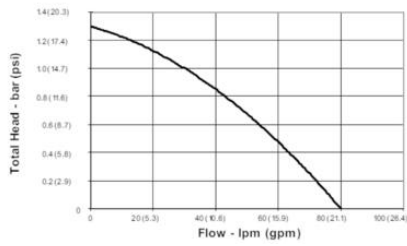
|                             |                          |
|-----------------------------|--------------------------|
| Flöde max                   | 80 l/min                 |
| Tryck max                   | 1,8 bar                  |
| Anslutning                  | 3/4" NPT                 |
| Material Axel               | Syrafast                 |
| Material Axeltätning        | Kol/Keramik              |
| Material Elastomerer        | Nitril                   |
| Material Impeller           | Syrafast                 |
| Material Pumphus            | Syrafast                 |
| Material Tätningar          | Nitril                   |
| Motor                       | 12V                      |
| Ström max                   | 21 A                     |
| Kontinuerlig drift          | 2500 tim (30 min period) |
| Kapsling                    | IP55                     |
| Temperaturområde media från | 4 °C                     |
| Temperaturområde media till | 95 °C                    |
| Viskositet max              | 20 cP                    |

Vikt

10,5 kg



50870-Series Cyclone Performance  
Typical performance based on pumps running at 12.8V and 25.6V DC



50870-Series Cyclone Performance  
Typical performance based on pumps running at 12.8V and 25.6V DC

