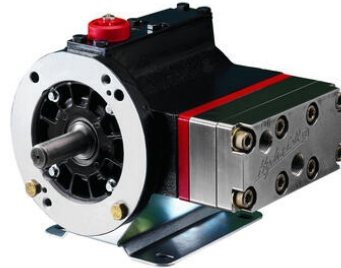


G04

Motordriven multimembranpump

G04 M ADAPTER 0,55KW 8-POL



- Flöde 0,035 - 11,3 l/min
- Tryck max. 172 bar
- Klarar slitande vätskor
- Tätningslös och klarar torrkörning
- Finns i ATEX utförande

Produktinformation

Wanner HydraCell är en serie mycket robusta membranpumpar speciellt lämpade för höga tryck och svåra pumpmedier, som också kan vara slitande. Pumparna har ingen genomgående axel med tätningar och mediet kommer aldrig i kontakt med mekanismen. Membranen är avlastade med jämnt tryck över hela ytan, vilket ger dem mycket lång livslängd.

HydraCell-pumparna som arbetar enligt förträngningsprincipen, är självsugande, så gott som pulsationsfria, torrkörningssäkra och självsugande. De är energisnåla och finns i många olika materialkombinationer. De finns även i ATEX-utförande för explosionsfarlig miljö.

Kemisk och petrokemisk industri: Slampump, api-pump, slurrpump, syrapumpar, bioolja, slitande aggressiva kemikalier, becolja, syror och baser, lösningsmedel, polyuretanplast, lim, slam till filterpressar m.m.

Verkstadsindustri: Skärvätskor, oljor, kylning, rengöring m.m.

Trä-, massa- och pappersindustri: Slampump, slurrpump, syrapumpar, bioolja, slitande aggressiva kemikalier, lim, lack, pappers och massakemikalier, lut, becolja, återanvänt processvatten, rengöring m.m.

Färgindustri: Färgpump, lack, lösningsmedel, sprayapplicering m.m.

Läkemedelsindustri: Dragétillverkning, syrapumpar, autoklavpump m.m.

Vattenrening: Slampump, slurrpump, syrapumpar, slitande aggressiva kemikalier, polymer, slutna system för biltvättar, membranfiltrering, dosering m.m.

Pumphus	SS 304, SS 316L, Hastelloy C, Mässning
Membran O-ringar	EPDM, FKM, PTFE, Neoprene, Buna-N
Ventilsäten	Tungstenkarbid, Nitronic 50, SS 17-4, Hastelloy C
Ventiler	Tungstenkarbid, Nitronic 50, SS 17-4, Hastelloy C
Fjädrar	Elgiloy (överskrider SS 316L)
Fjäderhållare	Celcon, PP, PVDF, SS 17-7, Nylon
Flöde	0,035–11,3 l/min
Utloppstryck	Max. 172 bar
Inloppstryck	Max. 35 bar

Temperaturer*	Buna-N: -10 till 121°C Neoprene: -10 till 70°C EPDM: -10 till 121°C FKM: -10 till 121°C PTFE: -10 till 93°C	Celcon: -10 till 60°C PVDF: -10 till 60°C Nylon: -10 till 60°C PP: -10 till 60°C Elgiloy: -10 till 121°C Nitronic 50: -10 till 121°C Metall: -10 till 121°C
Partikelstorlek	Max. 0,2 mm	
Viskositet	Max. 1000 cP (beroende på varvtal och installation)	
ATEX**	II 2G Ex h IIC T4 Gb (max. mediatemp. 90 °C, omgivningstemp - 10 till 40 °C) II 2D Ex h IIIC T135°C Db (max. mediatemp. 90 °C, omgivningstemp - 10 till 40 °C) Maximalt effektuttag är 85% av pumpens maxeffekt. II 3G Ex h IIC T4 Gc (max. mediatemp. 90 °C, omgivningstemp - 10 till 40 °C) II 3D Ex h IIIC T135°C Dc (max. mediatemp. 90 °C, omgivningstemp - 10 till 40 °C) Maximalt effektuttag är 85% av pumpens maxeffekt.	
Anslutningar (In/Ut)	1/2" BSPT (NPT eller flänsar på förfrågan)	
Rotationsriktning	Valfri	
Axeldimension	7/8" (22,225 mm)	
Oljevolym hydrauldel	ca. 1,1 l (oljenivån skall vara ca. 1 - 2 cm under helt fylld hydrauldel)	
Vikt	17 kg	

** För applikationer där temperaturen går under 10 eller över 80°C kontakta oss.

** För applikationer i explosionsfarlig miljö kontakta oss.

Reservdelar för vätskedelen på G04

Reservdelar offereras på begäran.

Nedan ser ni ett urval av de vanligaste reservdelarna.

Reservdelssats innehållande membran och o-ringar

Beställningsnr	Membran	Ventilsäten	Ventiler	Ventilfjädrar	Fjäderhållare
G04D51EXXXX	EPDM	-	-	-	-
G04D51GXXXX	Viton-XT	-	-	-	-
G04D51JXXXX	PTFE	-	-	-	-
G04D51TXXXX	Buna-N-XS	-	-	-	-

Komplett reservdelssats innehållande membran, o-ringar och kompletta ventiler

Beställningsnr	Membran	Ventilsäten	Ventiler	Ventilfjädrar	Fjäderhållare
G04K51THFEH	Buna-N-XS	17-4PH ss	17-4PH ss	Elgiloy	17-7PH ss

;

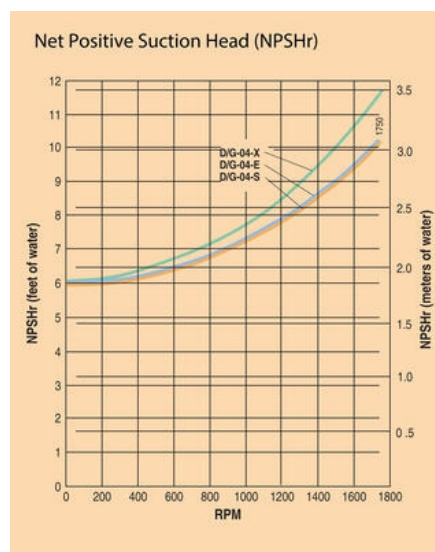
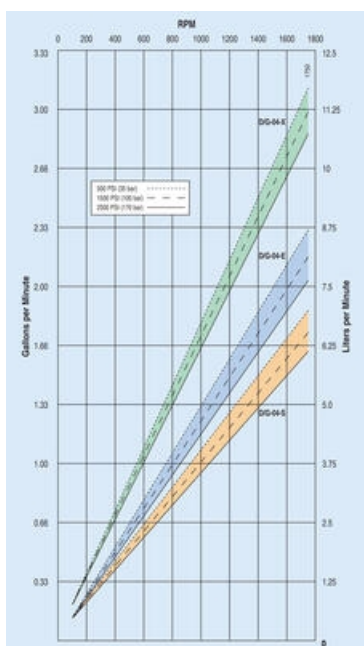
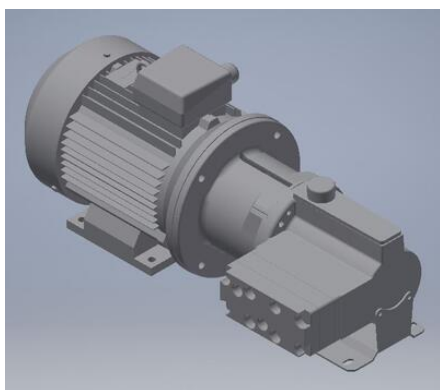
Teknisk data

Flöde max	4,6 l/min
Tryck max	55 bar
Systemtryck max	34 bar

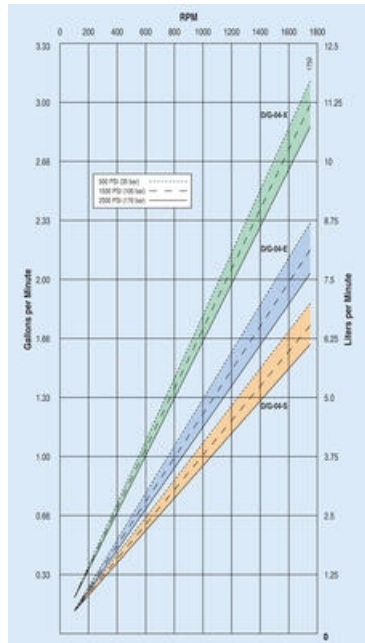
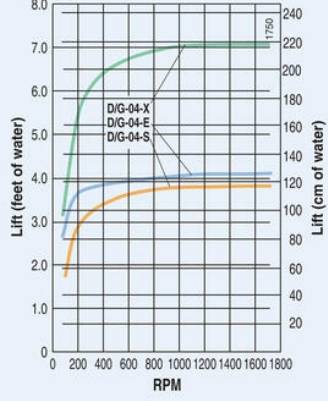
Anslutning inlopp	1/2" BSPT
Anslutning utlopp	1/2" BSPT
Montage	Adapter
Effekt	0,55 kW
Rotation	Valfri
Varvtal	730 rpm
Viskositet max	1000 cP
Oljevolym Hydrauldel	1,1 l
1098_Particle size (mm)	0,2

Ingående artiklar

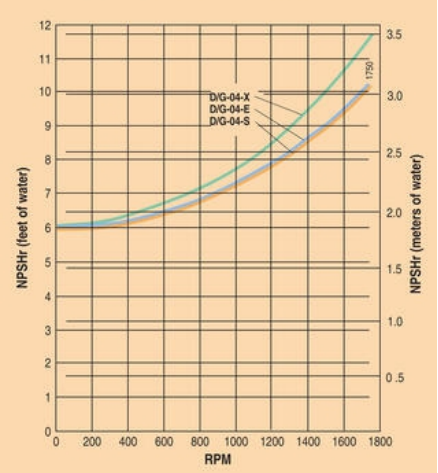
art Pump	G04X
art Axelkoppling	2800724242223FF
art Adapter	A04-003-1202
art Motor 3-fas	90-8-055-B3/B5-*
art Montage	MONTAGE-816



Dry Lift



Net Positive Suction Head (NPSHr)



Dry Lift

