

G03 - G13 PLAST

Motordriven multimembranpump

G03XKPTSNEPA



- Flöde 0,01 - 11,7 l/min
- Tryck max. 24 bar
- Klarar slitande vätskor
- Tätningslös och klarar torrkorning

Produktinformation

Wanner HydraCell är en serie mycket robusta membranpumpar speciellt lämpade för höga tryck och svåra pumpmedier, som också kan vara slitande. Pumparna har ingen genomgående axel med tätningar och mediet kommer aldrig i kontakt med mekanismen. Membranen är avlastade med jämnt tryck över hela ytan, vilket ger dem mycket lång livslängd.

HydraCell-pumparna som arbetar enligt förträngningsprincipen, är självsugande, så gott som pulsationsfria, torrkorningssäkra och självsugande. De är energisnåla och finns i många olika materialkombinationer. De finns även i ATEX-utförande för explosionsfarlig miljö.

Kemisk och petrokemisk industri: Slampump, api-pump, slurrpump, syrapumpar, bioolja, slitande aggressiva kemikalier, becolja, syror och baser, lösningsmedel, polyuretanplast, lim, slam till filterpressar m.m.

Verkstadsindustri: Skärvätskor, oljor, kylning, rengöring m.m.

Trä-, massa- och pappersindustri: Slampump, slurrpump, syrapumpar, bioolja, slitande aggressiva kemikalier, lim, lack, pappers och massakemikalier, lut, becolja, återanvänt processvatten, rengöring m.m.

Färgindustri: Färgpump, lack, lösningsmedel, sprayapplicering m.m.

Läkemedelsindustri: Dragétillverkning, syrapumpar, autoklavpump m.m.

Vattenrening: Slampump, slurrpump, syrapumpar, slitande aggressiva kemikalier, polymer, slutna system för biltvättar, membranfiltrering, dosering m.m.

Pumphus	PP, PVDF (Kynar)
Membran	EPDM, FKM, NBR, PTFE, Neoprene, Aflas
O-ringar	EPDM, FKM, NBR, PTFE, Neoprene
Ventilsäten	Keramik, Tungsten Carbide, SS 316L, SS 17-4, Hastelloy C
Ventiler	Keramik, Tungsten Carbide, Nitronic 50, SS 17-4, Hastelloy C
Fjädrar	Titan, Elgiloy (överskrider SS 316L), Hastelloy C
Fjäderhållare	Celcon, PP, PVDF, SS 17-7, Hastelloy C, Nylon
Flöde	0,01-11,3 l/min
Utloppstryck	Max. 21 bar PP, Max. 24 bar PVDF
Inloppstryck	Max. 17 bar

Temperaturer*	Pumphus PP: -10 till 60°C Pumphus PVDF: -10 till 82°C Aflas: 38 till 121°C Buna-N: -1 till 110°C Neoprene: 10 till 49°C EPDM: 10 till 100°C FKM: 4 till 121°C PTFE: 16 till 93°C	Celcon: -10 till 60°C PVDF: -10 till 60°C Nylon: -10 till 60°C PP: -10 till 60°C Elgiloy: -10 till 121°C Nitronic 50: -10 till 121°C Metall: -10 till 121°C
Partikelstorlek	Max. 0,2 mm	
Viskositet	Max. 1000 cP (beroende på installation och varvtal)	
Anslutningar (In/Ut)	1/2" BSPT / 3/8" BSPT (NPT eller flänsar på förfrågan)	
Rotationsriktning	Valfri	
Axeldimension G03	G03 7/8" (22,225 mm)	
Axeldimension G13	Hållaxel 24 mm för IEC90 eller 19 mm för IEC80 med adapter A04-130-1200	
Oljevolym hydrauldel	ca. 1 l (Oljenivån skall vara ca. 1 cm under helt fylld hydrauldel)	
Vikt	9 kg	

* För applikationer där temperaturen går under +10 °C kontakta oss.

;

Teknisk data

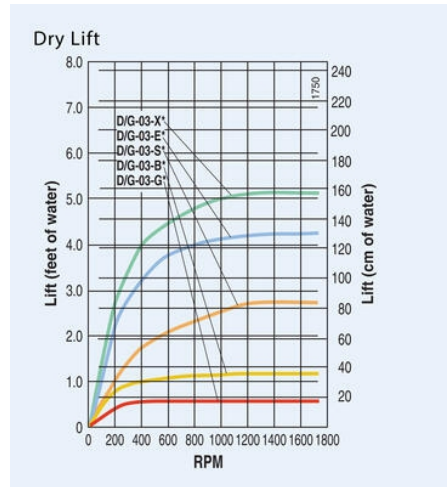
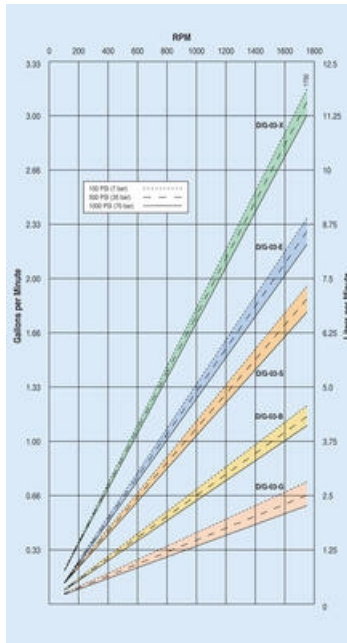
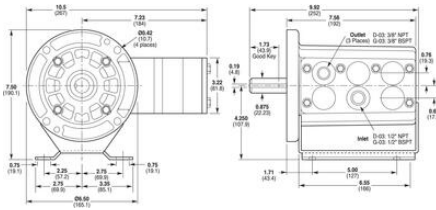
Flöde max	11,7 l/min
Tryck max	17 bar
Systemtryck max	17 bar
Anslutning inlopp	1/2" BSPT
Anslutning utlopp	3/8" BSPT
Material Fjäderhållare	PP
Material Membran	Buna-N-XS
Material Pumphus	PP
Material Ventiler	Nitronic 50
Material Ventilfjädrar	Elgiloy
Material Ventilsåten	SS 316L
Axeldimension	7/8" (22,225 mm)
Rotation	Valfri
Temperaturområde till	60 °C
Viskositet max	1000 cP
Olja	10W30
Oljevolym Hydrauldel	1 l

1098_Particle size (mm)

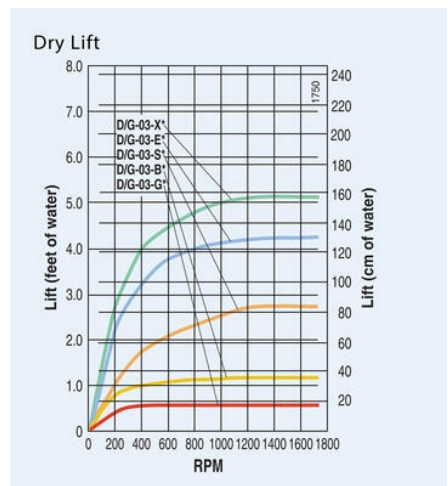
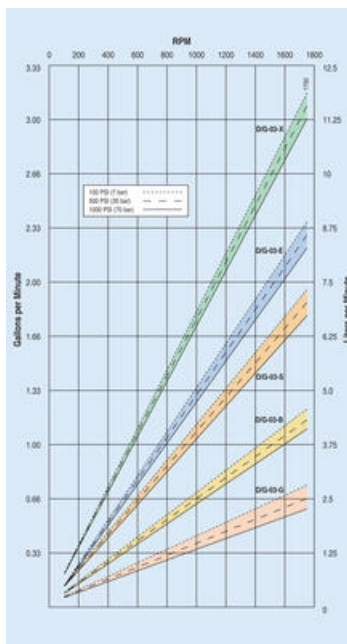
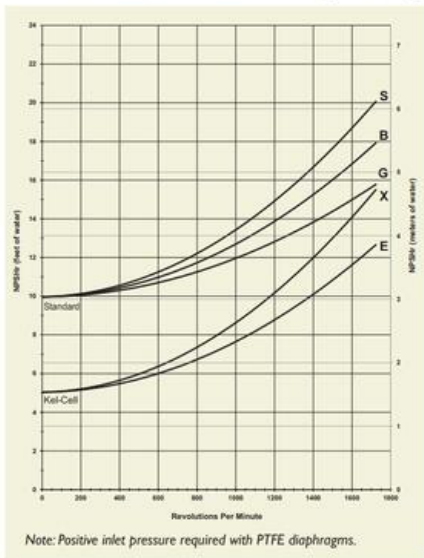
Max. 0,2 mm

Vikt

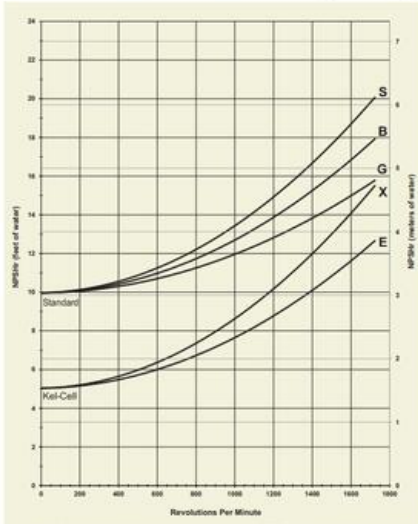
9 kg



Net Positive Suction Head (NPSHr)



Net Positive Suction Head (NPSHr)



Note: Positive inlet pressure required with PTFE diaphragms.