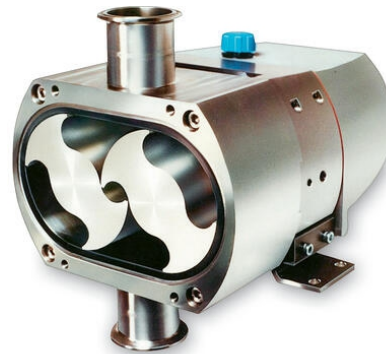


ULTIMA

Lobrotorump

LU420-1282EZCERT-T PUMP Ultima högeffektiv 1"

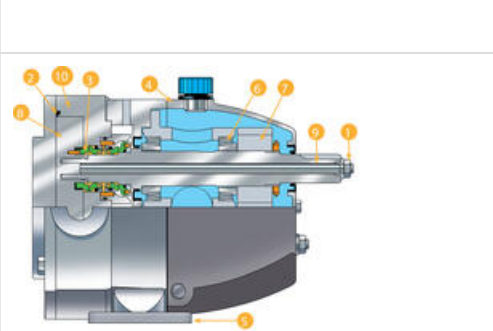


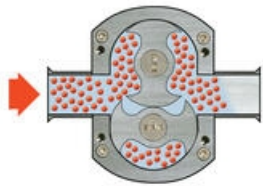
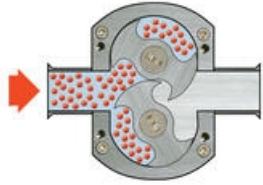
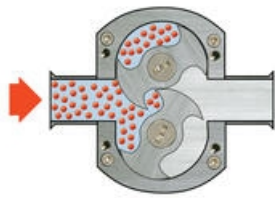
- Flöden upp till 684 l/min, max 20 Bar
- Ultrahygienisk
- Enkel att underhålla
- Robust utförande

Produktinformation

Serierna Ultima och 55 lobrotorumpar håller extremt hög hygienisk standard. Det gör dem speciellt lämpliga för mycket krävande hantering av livsmedel, läkemedel, kosmetika och kemiska produkter. Alla delar som kommer i kontakt med pumpmediet är utformade för att minska antalet potentiella inneslutningar till ett absolut minimum. Det gör att pumparna hela tiden kan hållas ultrahygieniska. Pumparna ger ett jämnt flöde och klarar även högviskösa produkter, som också kan innehålla fasta partiklar. De är självsugande, har goda tryckegenskaper och ger full kapacitet i båda rotationsriktningarna. Pumparna är mycket robusta, med extra kraftiga axlar och lager.

Lobrotorumpar är helt volymetriska, d.v.s. varje varv på pumpaxeln ger alltid en bestämd volym. De är också skonsamma mot mediet och kan användas för att t.ex. pumpa livsmedel med fasta bitar

	<p>Användningsområden</p> <p>Livsmedel - Choklad, degar, majonäs, sirap, köttfärs, yoghurt mm Kosmetika/hygienprodukter - ansiktskräm, schampo, tvål, tandkräm mm Kemikalier - syror, baser, lim, färg mm Läkemedel - näringslösning, sprit, essens mm</p>
---	---



Material

Model	Ultima
Pumphus	Syrafast stål 316L
Lober	Syrafast stål 316L
tätningar	Viton, EPDM, PTFE
Kapacitet	max 684 l/min
Tryck	Max 20 Bar
Temperatur	-30 till + 140°C
Viskositet	1-1000000 cP
Klassning	Uppfyller 3A, FDA samt EHEDG
Anslutningar	25 till 100 mm anslutningar beroende på pumpstorlek

Modell	Anslutning (mm)	Mått LxBxH (mm)	Vikt (Kg)	Max. tryck (Bar)	Max. flöde (l/min)	Volym/100 varv (liter)	Max. varvtal (rpm)
LU42	25 eller 38	285x223x182	23	15	123	12,3	1000
LU44	38 eller 50	301x223x182	25	8	204	20,4	1000
LU52	38 eller 50	386x249x208	38	15	254	26,5	1000
LU54	50 eller 76	414x259x213	41	8	437	45,5	1000

LU62	63 eller 76	463x328x249	70	15	461	64	720
LU64	76 eller 100	492x328x254	75	8	684	95	720

;

Teknisk data

Flöde	12,3 l/100rpm
Flöde max	123 l/min
Tryck max	5 bar
Anslutning	Tri-clamp
Portstorlek	25 mm, 38 mm
Tätningstyp	Enkel mekanisk
Lobtyp	Yx-Lob
Material Axeltätning	Kiselkarbid/Kiselkarbid
Material Elastomerer	EPDM
Material Lober	Rostfritt stål 316L
Material Lock	Rostfritt stål 316L
Material Pumphus	Rostfritt stål 316L
Material Växelhus	Rostfritt stål
Hastighet max	1000 rpm
Temperaturområde från	-30 °C
Temperaturområde till	95 °C
Partikelstorlek max	10 mm
Viskositet max	1000000 cP
Ytfinhet	0,5 µm Ra